

エンタープライズセキュリティ IEEE 802.1X 認証対応 Wireless Bridge BR-300AN



エンタープライズセキュリティ、統合管理ツール対応

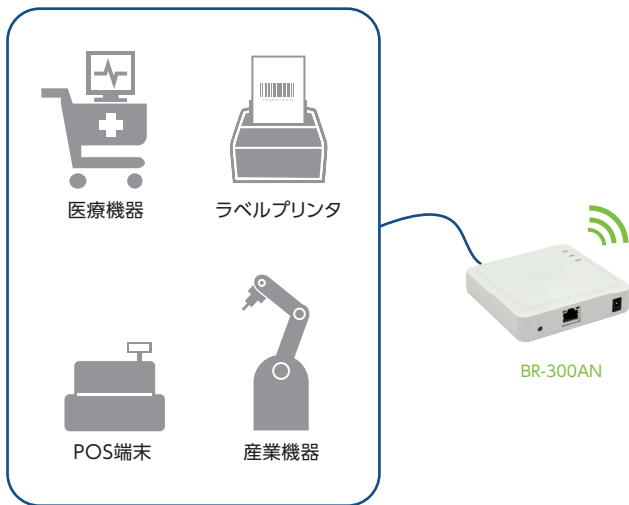
概要

本製品は、10/100/1000BASE-Tの有線LAN対応機器を簡単に無線LAN対応機器に変換できるワイヤレスブリッジです。2.4GHz帯および5GHz帯の無線LAN通信に対応しており、有線LANに対応した機器を簡単に無線LAN環境へ接続することが可能です。また、エンタープライズセキュリティにも対応しているため、オフィスや医療現場、工場など強固なセキュリティを求められる環境でも安心してご利用頂けます。

特徴

● 無線化で機器のモバイル化を実現

ケーブル配線による制限を受けないため、物流・医療・産業分野などにおいて、機器のモバイル性を高めると共に、リアルタイムのデータ通信による作業効率の向上に貢献します。



● 動作ログ保存機能

本製品内部にログ保存用のストレージ領域を確保。長期間にわたる動作ログの保存が可能です。無線環境の変化によって通信干渉・通信劣化が発生してもスピーディーな改善対応が可能です。



● 高度なセキュリティ機能

懸念されがちな無線LAN環境のセキュリティに配慮。業務用途安心して利用できる強固な無線LANセキュリティを搭載しています。

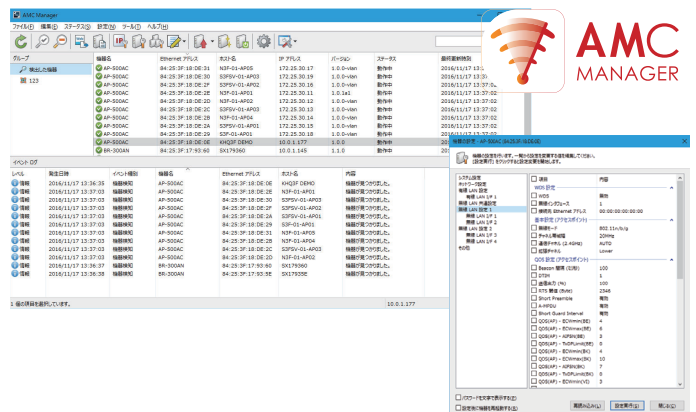
- Open(None/64bit/128bit)
- Shared(64bit/128bit)
- WPA2-PSK(AES)
- WPA/WPA2-PSK Mixed(Auto)
- WPA2-Enterprise(AES)
- WPA/WPA2-Enterprise Mixed(Auto)
- 802.1x (EAP-TLS/EAP-TTLS/PEAP/LEAP/EAP-FAST)

※ WPA-PSK(AES/TKIP)、及び、WPA-Enterprise(AES/TKIP)をご使用の環境では、WPA/WPA2-PSK Mixed (Auto)、WPA/WPA2-Enterprise Mixed(Auto)の設定をご使用下さい。

※ SHA-2で署名されたSSL証明書をサポートしています。

● 統合管理機能

本製品は統合デバイス管理ソフトウェア「AMC Manager®」(別売)に対応しています。「AMC Manager®」を利用すれば、無線・有線LANネットワーク環境に接続されたサイレックス製機器の状態監視や各種設定変更、ファームウェア更新・再起動といった運用管理に必要な機能を、遠隔一括で行うことができます。



※ 画面イメージ

● IEEE 802.11a/b/g/nに対応

本製品は電波干渉に強い5GHz帯の802.11a/nおよび障害物に強い2.4GHz帯の802.11b/g/nの通信規格に対応しています。

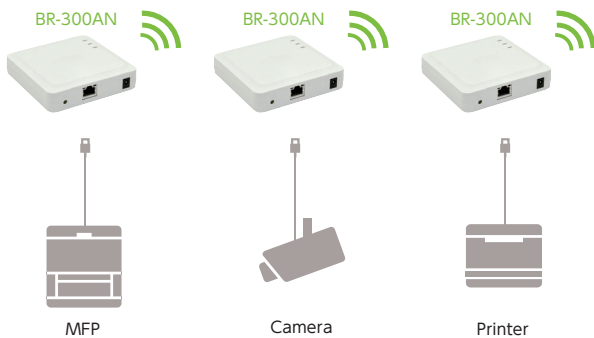
● IPアドレス透過機能

本製品は、固定でIPアドレスを持つ必要がないため、現在のネットワーク形態を変えることなく運用することができます。

● 2種類の動作モードに対応

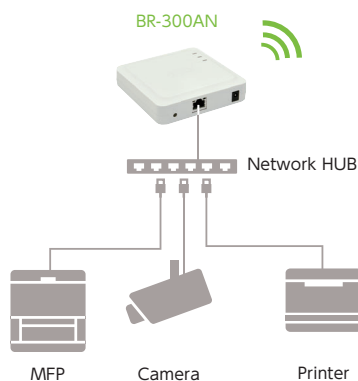
● シングルクライアントモード

- 本製品の有線LANポートにLANケーブルを使用して接続された1台の機器を無線LANに接続できます。
- 無線LAN接続には、有線LANポートに接続された機器のMACアドレスを使用します (MACアドレス透過機能)。
有線LAN対応機器を無線LAN化した場合でも、有線LAN接続時と同じ形で検出が可能です。
- 本製品運用中に有線LAN対応機器を他の機器につなぎかえた場合、本製品は無線LAN接続を切断し機能を停止します (セキュリティ機能)。



● マルチクライアントモード

- 本製品の有線LANポートにネットワークHUBを接続することで、最大16台までの有線LAN機器を同時に無線LANに接続できます。
- 無線LAN接続で使用するMACアドレスは、本製品のMACアドレスを使用します。



● スマート無線設定機能に対応

プッシュスイッチを使用した無線LAN設定機能に対応。WPS*¹機能に対応したアクセスポイントに簡単な操作で接続することが可能です。

※1 WPS (Wi-Fi Protected Setup)はWi-Fi Allianceの商標です。

● 独自方式による簡単設定

設定に使用する PC 側の設定を変更することなく、簡単な手順で本製品の設定ページにアクセスすることが可能です。PC 側の設定を変更する必要がないため、導入時の煩わしさから解放されます。

製品仕様

有線LANインタフェース	RJ-45×1 10Base-T / 100Base-TX / 1000Base-T(自動認識)
無線LANインタフェース	IEEE 802.11a/b/g/n 2T×2R ■2.4GHz: Channel: 1 ~ 13ch ■5GHz: Channel: 36 ~ 48, 52 ~ 64, 100 ~ 140ch
スイッチ	プッシュスイッチ×1
LED	本体×3 RJ-45×2
動作環境条件	温度条件: 0 ~ +40℃ 湿度条件: 20 ~ 80%RH(結露なきこと)
保存環境条件	温度条件: -10 ~ +50℃ 湿度条件: 20 ~ 90%RH(結露なきこと)
電源	AC100Vアダプタ (EIAJ Class2)
最大消費電力	5.5W (DC5V 1.1A)
外形寸法	約100×100×25.5mm (本体のみ、突起物除く)
重量	約120g (本体のみ)
同梱物	本体、ACアダプタ、LANケーブル、Web案内シート
各種取得規格	VCCI Class B, SRRC, RoHS
セキュリティ機能	<ul style="list-style-type: none"> ● 無線セキュリティ <ul style="list-style-type: none"> - 認証方式: Open, Shared, WPA-PSK, WPA2-PSK, WPA-EAP, WPA2-EAP, IEEE 802.1x - 暗号方式: WEP, TKIP, AES ● MACアドレスフィルタ
保証期間	5年
JANコード	4944406005299

【BR-300AN 製品紹介ページ】

<https://www.silex.jp/products/bridge/list/br300an>



製品に関するご質問は

弊社カスタマサポートセンターまでお問い合わせください。

【お問い合わせページ】<https://www.silex.jp/contact/contact-input>

●記載された社名及び製品名は各社の登録商標または商標です。

●改良のため、予告なく仕様を変更することがあります。記載の仕様は2025年12月現在のものです。