

IEEE 802.11ah対応 無線LANブリッジ(子機) BR-100AH 日本モデル



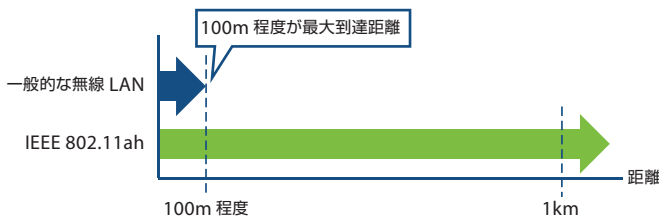
有線LAN機器を簡単にIEEE 802.11ahネットワークへ接続

BR-100AH(JP)はIEEE 802.11ahに対応した有線LAN - 無線LANブリッジです。IEEE 802.11ahは920MHz帯の電波を使用した到達距離1kmを実現する長距離無線LAN規格で、IP通信に対応しています。BR-100AH(JP)を有線LAN対応の機器に接続するだけで、簡単にIEEE 802.11ahの無線LAN環境に参加させることができます。広大な工場や屋外など、従来の無線LANでは通信が困難であった広範囲において、より自由な無線LAN環境の構築をサポートします。

特長

1 ワイヤレスブリッジ機能

有線LAN対応の機器にBR-100AH(JP)を接続することで、約1kmの長距離通信を実現するIEEE 802.11ahネットワークに対応させることができます。



2 MACアドレスによるデバイスフィルター機能

BR-100AH(JP)はMACアドレスによるデバイスフィルター機能に対応しています。MACアドレスとは、機器固有の識別子です。デバイスフィルター機能を有効にすると、リストにMACアドレスを登録した有線LAN機器のみがBR-100AH(JP)と接続できるようになるため、ネットワークのセキュリティを確保することができます。

デバイスフィルター

Name	Value
Device Filter	CN
Network Device Address	xx-xx-xx-xx-xx-aa
Network Device Address	xx-xx-xx-xx-xx-bb
Network Device Address	00-00-00-00-00-00
Network Device Address	00-00-00-00-00-00
Network Device Address	00-00-00-00-00-00
Network Device Address	00-00-00-00-00-00

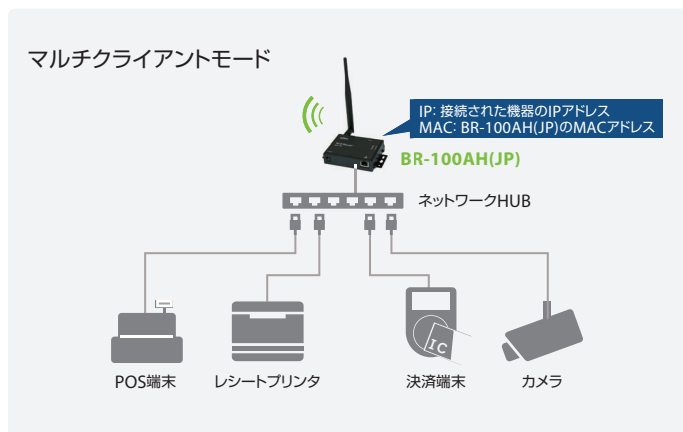
BR-100AH(JP)

xx:xx:xx:xx:xx:aa (Connected)
xx:xx:xx:xx:xx:bb (Connected)
xx:xx:xx:xx:xx:cc (Blocked)

マルチクライアントモード

BR-100AH(JP)は1台で最大16台の有線LAN機器を無線化できるマルチクライアントモードで動作します。

BR-100AH(JP)に接続された機器の通信には各機器が持つIPアドレスが使用されます。ソフトウェア的に透過されるため、ネットワークアプリケーションの変更や、機器に専用ドライバをインストールする必要はありません。



3 最新セキュリティ WPA3™対応

BR-100AH(JP)は最先端のWi-FiセキュリティであるWPA3™に対応しています。WPA3™はSAE(Simultaneous Authentication of Equals)と呼ばれる仕組みを用いることでWi-Fiセキュリティを簡素化すると共に、より堅牢な認証を可能にし、機密性の高いデータを扱う市場向けに強固なセキュリティを提供します。

- ・最新のセキュリティ手法を使用
- ・レガシープロトコルを拒否
- ・保護された管理フレーム(PMF)の使用を要求

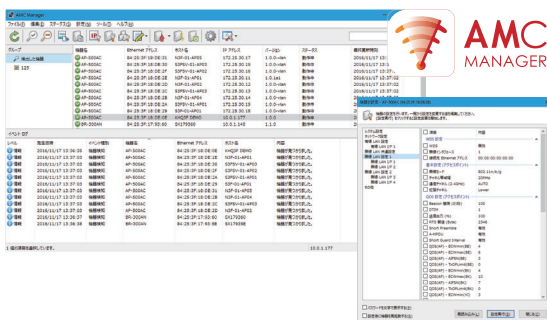
本体仕様

型番	BR-100AH(JP)
有線LANインタフェース	RJ-45x1 10BASE-T / 100BASE-TX(自動認識)
無線LANインタフェース	IEEE 802.11ah ■920MHz 周波数: 1MHz幅: 921.0MHz, 923.0MHz, 924.0MHz, 925.0MHz, 926.0MHz, 927.0MHz 2MHz幅: 923.5MHz, 924.5MHz, 925.5MHz, 926.5MHz 4MHz幅: 924.5MHz, 925.5MHz
スイッチ	プッシュスイッチx1
LED	RJ-45: LEDx2 (緑、オレンジ) 本体: LEDx3 (緑、黄色、オレンジ)
動作環境条件	温度条件: 0 ~ 40℃ 湿度条件: 20 ~ 90%RH
保存環境条件	温度条件: -20 ~ 80℃ 湿度条件: 20 ~ 90%RH
電源	5.0V ± 5%
最大消費電力	2W(DC5V 0.4A)
外形寸法	126 x 75 x 24mm (±2mm)
重量	約 230g
同梱物	本体、アンテナ、ACアダプタ、セットアップガイド、有線LANケーブル
各種取得規格	VCCI Class A, RoHS
セキュリティ(認証方式)	Open Enhanced Open (OWE) WPA3-Personal(SAE) WPA3-Enterprise(128bitモード)
セキュリティ(暗号化方式)	AES (128bit) AES-CCMP (128bit)
セキュリティ(その他)	MACアドレスフィルタによる接続機器限定機能
最大端末接続数	最大有線LAN機器接続台数: 16台
設定方法	Web ブラウザ 統合管理ソフトウェアAMC Manager*
保証期間	5年

統合管理ソフトウェア「AMC Manager®」に対応

BR-100AH(JP)は統合管理ソフトウェア「AMC Manager®」(別売)に対応しています。

無線・有線LANネットワーク環境に接続されたサイレックス製機器の状態監視や各種設定変更、ファームウェア更新・デバイスの動作ログの自動取得・再起動指示といった機器管理において必要となる機能を、遠隔かつ一括で行うことができます。



【BR-100AH(JP) 製品紹介ページ】

<https://www.silex.jp/products/bridge/br100ah.html>

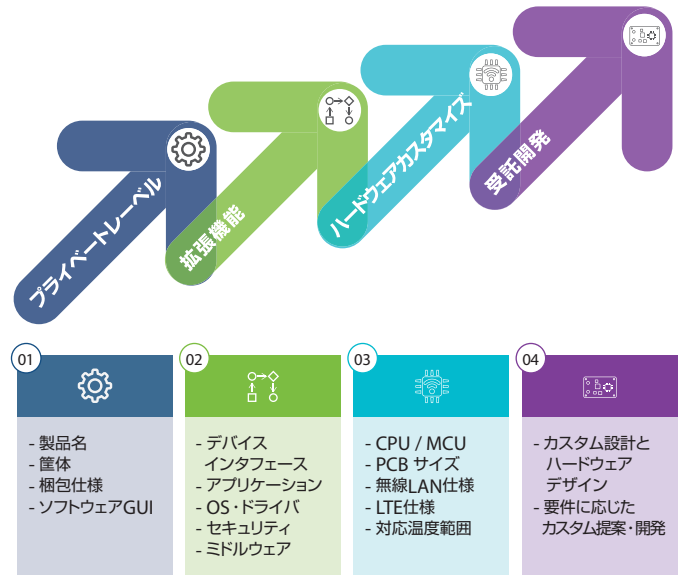
製品に関するご質問は

弊社カスタマサポートセンターまでお問い合わせください。

【お問い合わせページ】<https://www.silex.jp/contact/>

サイレックスの製品カスタマイズ

ショーケース製品と呼ばれる標準ラインナップにはサイレックス独自の技術やノウハウが盛り込まれていますが、お客様にとっての真の価値は、ショーケース製品のハードウェア、ソフトウェア、テクノロジー、機能をお客様独自の要件に合わせてカスタマイズできることにあります。



関連製品

IEEE 802.11ah対応 ワイヤレスアクセスポイント AP-100AH 日本モデル



AP-100AH(JP)は、IEEE 802.11ahに対応したアクセスポイントです。無線LANブリッジ BR-100AH(JP)とセットでご利用頂くことで、簡単に920MHz帯の電波を使用した長距離無線LANネットワークを構築できます。また、有線LANを介してIEEE 802.11ahネットワークと既存の無線LANネットワークをつなげることで、パソコンやタブレットなどから遠くの機器を監視することも可能です。



●記載された社名及び製品名は各社の登録商標または商標です。
●改良のため、予告なく仕様を変更することがあります。記載の仕様は2022年11月現在のものです。