



ipeps⁺

ADDERLink™ IPEPS+

リモートサーバー管理に完全で安全な、ノンブロッキングアプローチを提供する高性能



Features

独立オペレーション

起動中、BIOSレベルまたはコンピュータのクラッシュ状態でも完全な制御を提供します。被制御機器が動作していても、ADDERLink ipeps +は動作します。

高いビデオパフォーマンス

RealVNCの有名なVNCビューアが組み込まれており、利用可能なネットワーク帯域幅とコンテンツに応じて、最大30fpsのフレームレートが可能です。あるいは、RFB v3またはv4をサポートするVNCビューアと一緒に使用することもできます。このユニットは、DVIまたはDisplayPort DP++(デュアルモード)のコンピュータに変換ケーブルで接続できます。

安全性が高い

エンタープライズグレードのセキュリティ(AES 128または256ビット暗号化およびRSA 2048ビット公開鍵認証を使用)が標準として採用されています。これは、暗号化されたユーザー通信の作成を可能にするVNCによってさらに強化されています。

ユーザー管理

ADDERLink ipeps +は、定義されたアクセス権を持つ最大16のユーザープロファイルを作成できます。Active DirectoryとのLDAP統合は、エンタープライズレベルのユーザー認証用に提供されています。最大8人のリモートユーザーが同時に本機にアクセスできます。

EDID管理

ADDERLink ipeps +にはインテリジェントなEDID管理機能があり、ユーザーは被制御機器によって生成されたビデオモードを指定できます。

Remote Gateway To ADDERLink Matrix Products

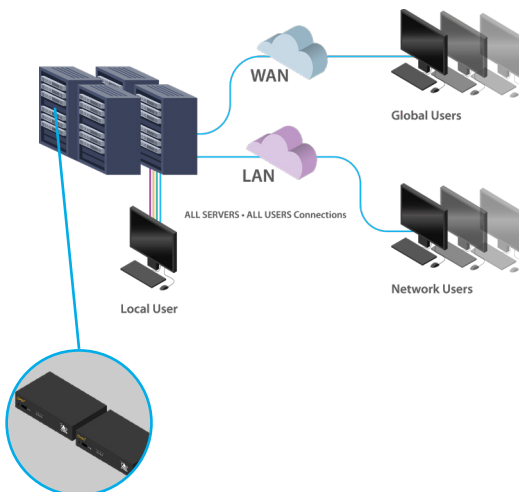
ADDERLinkマトリクス製品について ADDERLink ipeps +は、ADDERLink INFINITY、DDXおよびXDIPマトリクスシステム、さらにはADDERView AV4Proスイッチへのリモートゲートウェイとして使用できます。これにより、リモートユーザーはスイッチに接続されているすべてのコンピュータにアクセスできます。

Product In Brief

コンパクトなユニットに収められた強力な柔軟なKVM over IP製品であるADDERLink ipeps +は、インターネットまたは企業ネットワークを介して安全かつ遠隔から世界中のどこからでもコンピュータにアクセスできるようにします。

ADDERLink ipeps +は、セキュアで高性能なKVM over IPアプリケーション用に特別に設計されたRealVNCクライアントソフトウェアを使用しています。

サイズが小さいにもかかわらず、1秒あたり最大30フレームの1920 x 1200ビデオストリーミング、1人のローカルユーザーおよび最大8人のリモートユーザーへのノンブロッキングアクセスを含む高性能を提供します。





Technical Specifications

制御されたコンピュータ接続

HDMIおよびUSBタイプB。USB 1.1および2.0 HIDデバイス(キーボード、マウス、タブレット、およびタッチ)をサポートします。適切なアダプタを使用してVGA、DVIおよびDisplayPortに接続できます。

ビデオ解像度

システムは最大1920 x 1200 @ 30 Hzの解像度をサポートします。

ソフトウェアの互換性

すべての既知のオペレーティングシステムドライバーは必要ありません。

Network Connections

RJ45 (8p8c) Ethernet port.

ローカルコンソール接続

HDMI、3 x USBタイプA、オーディオ3.5 mm(将来の使用のために予約済み)

Front Panel

ネットワーク用LEDステータスインジケータ(LNK)、ローカルユーザー接続(LOC)、リ

モートユーザー接続(REM)と電源/アップグレード(PWR)。

Physical Design

物理設計のコンパクトなケース、頑丈な金属構造。

169mm/6.65" (w), 31mm/1.22" (h), 120mm/4.8" (d), 0.6kg/1.3lbs.

Power Supply

100-240 VAC, 47/63Hz
12 VDC 18W output from power supply unit.

Operating Temperature

0°C to 40°C / 32°F to 104°F.

Approvals

CE, FCC.

Adder 社について

Adderは、コネクティビティソリューションの一流の開発リーダーです。Adderの高度なKVMスイッチ、エクステンダ、およびIPソリューションは、企業全体のローカル、リモート、およびグローバルITシステムの制御を可能にします。同社はディストリビュータ、リセラー、OEMのネットワークを通じて60カ国以上に製品を販売しています。Adderは、中国、ドイツ、日本、オランダ、シンガポール、スペイン、スウェーデン、イギリス、およびアメリカにオフィスを持っています。

To find out more, visit:
adder.com

Ordering Information

IPEPS-PLUS-XX: Single node with 12V PSU and country specific power cable.

XX= Mains Lead Country Code:

UK = United Kingdom

US = United States

EURO = Europe

JPN= Japan

Additional Accessories

VSCD11: HDMI to DVI-D converter cable. 2m/6.5ft.

VSCD12: Lockable HDMI cable. 1.5m/5ft.

RMK8: Rackmount kit

What's In The Box

- 1 x IPEPS-PLUS unit
- 1 x power supply unit
- 1 x country specific power cable
- 1 x 2m/6.5ft. HDMI cable
- 1 x 2m/6.5ft. USB A to B cable
- 1 x quick start guide