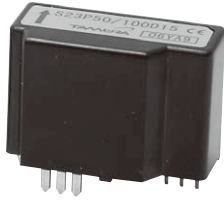


磁気平衡式 / 電流出力型 dv/dt 特性強化タイプ
 Servo system Current-output type dv/dt improvement type

S23P M2 SERIES



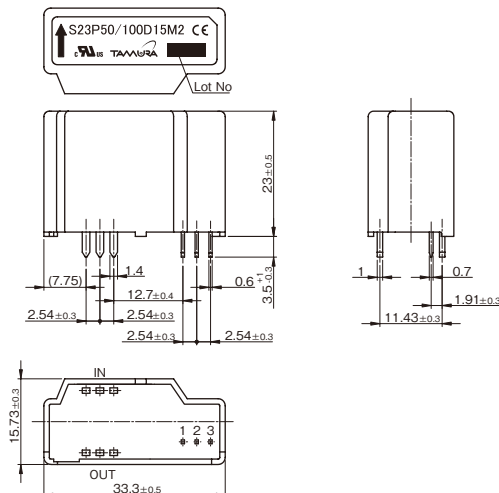
仕様 SPECIFICATIONS

Ta = 25°C, Vcc = ±15V

カタログ品番 Types		S23P50/100D15M2			
項目 Spec		50A		100A	
定格電流 Primary nominal current	If	50A		100A	
測定抵抗 If=±Aoc at Ta=85°C Measuring resistance If=±Aoc at Ta=85°C	RL	at ±12V	0Ω~217Ω	at ±12V	0Ω~57Ω
		at ±15V	0Ω~327Ω	at ±15V	45Ω~114Ω
定格出力電流 Rated output current	Io	25mA (巻線比 Turn ratio 1 : 2000)		50mA (巻線比 Turn ratio 1 : 2000)	
出力電流精度 Output current accuracy	XG	Io±0.25% (Iofは除く without Iof)			
オフセット電流 Offset current	Iof	≤ ±0.15mA (at If=0A)*1			
最大電流 (10 sec) Vcc=±15V Maximum current (10 sec) Vcc=±15V	Ifmax	±110A (at RL ≤ 71Ω)		±160A (at RL ≤ 25Ω)	
出力直線性 Output linearity	εL	≤ ±0.15% (at If)			
電源電圧 Power supply voltage	Vcc	±15V(±11.4V~±16V) (Rated current is restricted by VCC)			
消費電流 Consumption current	Icc	≤ ±16mA (without Io)			
di/dt 応答速度 (@90% of If) Response time	tr	≤ 0.5μs(at di/dt = 100A/μs)			
出力電流温度係数 Thermal drift of gain	Tclo	≤ ±0.01%/°C			
オフセット電流温度係数 Thermal drift of offset	Tclof	≤ ±0.5mA max (-25°C~+85°C)			
ヒステリシス誤差 Hysteresis error	Ioh	≤ 0.3mA (at If=0A → If → If=0A)			
絶縁耐圧 Insulation voltage	Vd	AC5000V, 1分間(感応電流0.5mA) 1次 ⇄ 2次間 AC5000V for 1 minute (Sensing current 0.5mA) Primary ⇄ Sacondary			
絶縁抵抗 Insulation resistance	Ris	≥ 500MΩ (at DC500V) 1次 ⇄ 2次間 ≥ 500MΩ (at DC500V) Primary ⇄ Sacondary			
動作温度範囲 Ambient Operating temperature	TA	-40°C~+85°C			
保存温度範囲 Ambient storage temperature	TS	-40°C~+90°C			
2次側コイル抵抗値 Secondary coil resistance	RS	at Ta=70°C 115Ω		at Ta=85°C 121Ω	

*1 オフセット電流はコアヒステリシス除去後の値とする。 Offset current value is after removal of core hysteresis.
 * UL承認条件につきましては、別紙を参照願います。 Please refer to the another sheet about conditions of UL Recognition.

外形図 DIMENSIONS (mm)



端子番号
Terminal number
1. -Vcc
2. +Vcc
3. OUT

質量 Weight:
26g typ

注 Note
1. 指示なき寸法公差は±0.5mm
Unless otherwise specified,
tolerances shall be ±0.5mm
2. 外形寸法の単位はmmとする。
Unit is [mm]