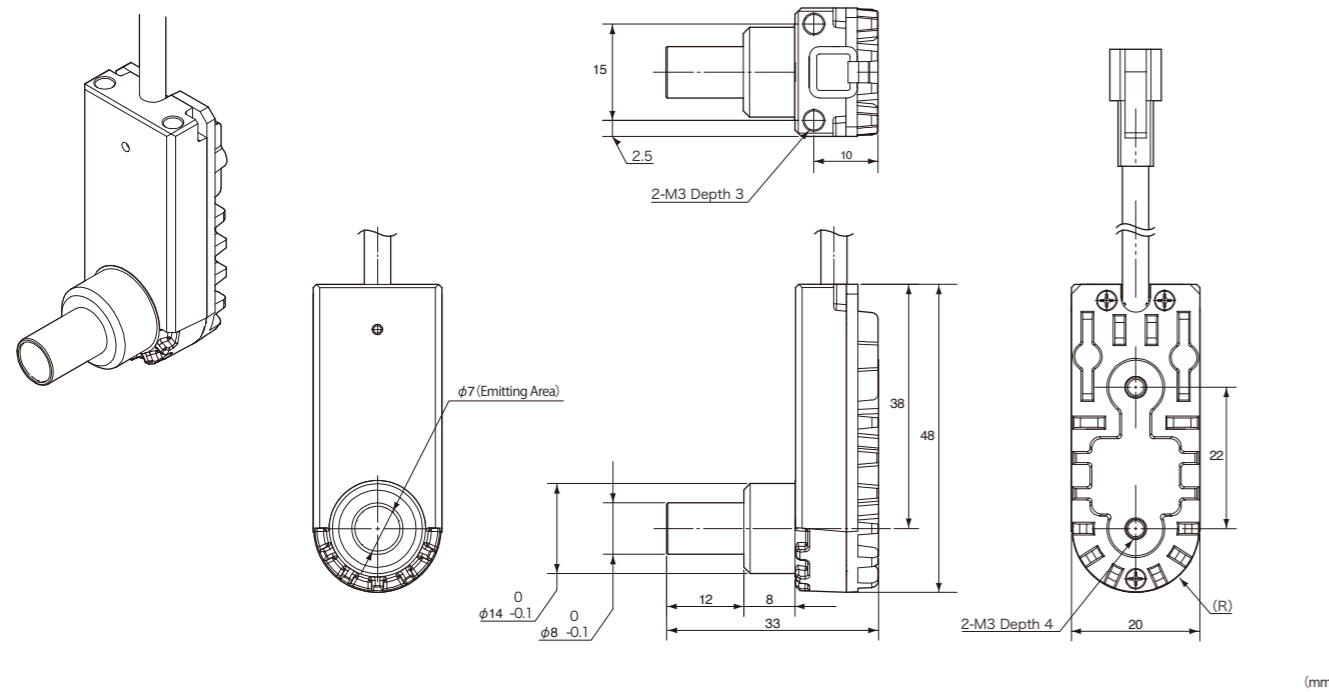


ラインナップ

種類	型式	発光色	波長/色温度	消費電力	入力電圧	質量	標準価格
高輝度タイプ	OPS-S20W	白 (White)	6,300K	2.8W	DC12V	40g	32,000円
	OPS-S20R	赤 (Red)	640nm	2.5W			
	OPS-S20B	青 (Blue)	470nm	2.8W			
高均一タイプ	OPS-S20W-U	白 (White)	6,300K	2.8W	DC12V	40g	32,000円
	OPS-S20R-U	赤 (Red)	640nm	2.5W			
	OPS-S20B-U	青 (Blue)	470nm	2.8W			

外形寸法図



ローコストな構成には



LED照明コントローラ
OPPD-15
標準価格(税別)17,800円

- ・従来比 体積1/12 (デジタル調光型)
- ・PWM100kHzでデジタル調光1,000階調
- ・業界No.1 (デジタル調光型)

ストロボ、センシング、フィードバックには



LED照明コントローラAdvanced
OPPFシリーズ
標準価格(税別)36,000円から

- ・PWM点灯とストロボオーバードライブの2モードに対応
- ・「FALUX sensing」による、照明の輝度/温度モニタリングとフィードバック制御
- ・外部調光はRS232、パラレル、アナログ0-5Vに対応

FA オプテックス・エフエー株式会社

本社 〒600-8815 京都市下京区中堂寺粟田町91京都市リサーチパーク9号館4F
TEL: 075-325-2920 FAX: 075-325-2921
東京営業所 〒141-0031 東京都品川区西五反田4-32-1 東京日産西五反田ビル10F
TEL: 03-5740-7851 FAX: 03-5740-7852
名古屋営業所 〒465-0041 名古屋市名東区朝日が丘2番地TSビル1F
TEL: 052-776-7300 FAX: 052-776-7222
神戸営業所 (2012年7月開所) 〒651-0083 神戸市中央区浜辺通5-1-14神戸商工貿易センタービル8F
TEL: 078-271-3888 FAX: 078-271-3889
九州営業所 〒810-0001 福岡市中央区天神3-9-25東晴天神ビルディング8F
TEL: 092-739-6230 FAX: 092-739-6231

カスタマーサポートセンター オプテックス・エフエーホームページ
フリーダイヤル 0800-170-1003 <http://www.optex-fa.jp>

このカタログの記載内容は2012年6月現在のものです。

300410-1206

OPTEX FA

センシングLEDスポット照明 OPS-Sシリーズ

- 高輝度タイプ OPS-S20W
OPS-S20R
OPS-S20B
- 高均一タイプ OPS-S20W-U
OPS-S20R-U
OPS-S20B-U

特許出願中

FALUX-it
integrated transform Tech

FALUX
SENSING

革新のセンシングスポット照明誕生

- 独自の光学設計で従来比5倍! ストロボオーバードライブで従来比10倍!
- テレセントリックレンズに最適化、高輝度タイプと高均一タイプの2ラインナップ。
- 新開発「FALUX-it」によりDC12Vでドライブ。専用電源や抵抗ボックスが不要に。
- 標準価格:32,000円(税別)

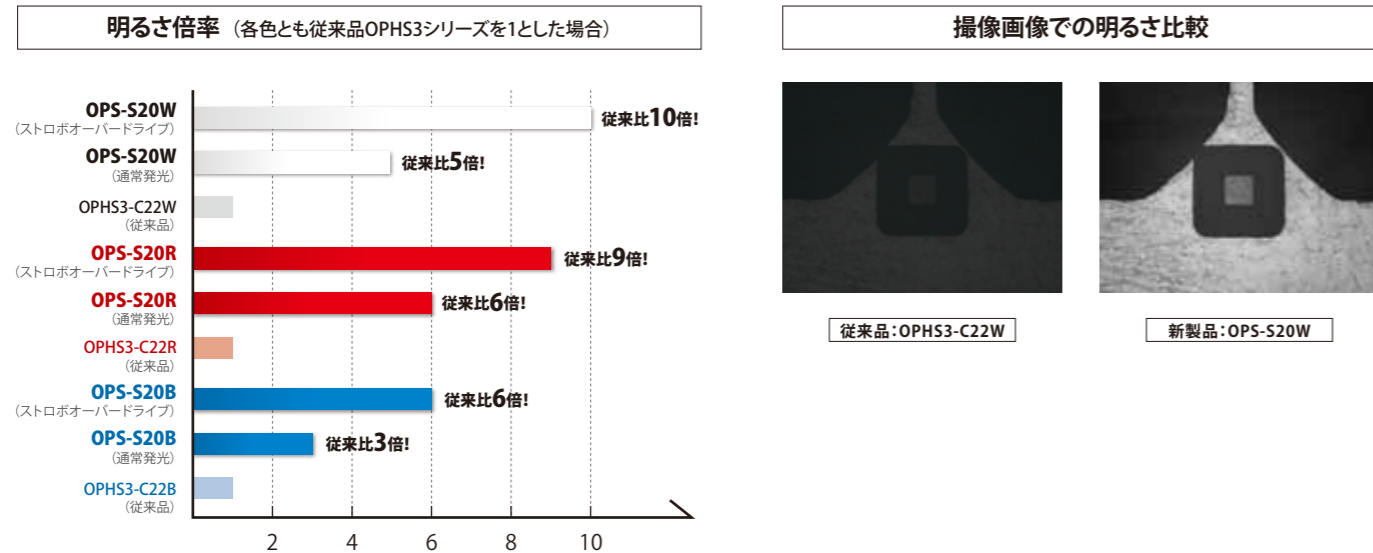
高品質 だけど低価格

高品質、だけど低価格。



独自のレンズ設計によりクラス最高輝度を実現

通常発光で従来比6倍、ストロボオーバードライブで従来比10倍もの高輝度を実現しました。
従来のスポット照明は定電流駆動が主流で、オーバードライブできるストロボ電源がありませんでしたが、汎用のDC12V電源での駆動となり、ストロボ電源でのオーバードライブが可能となりました。

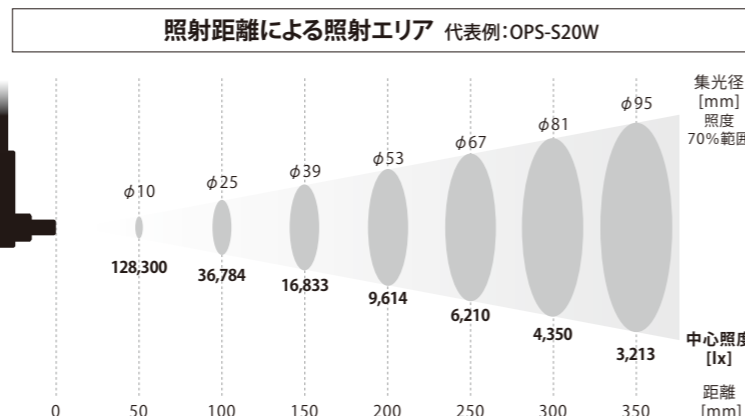
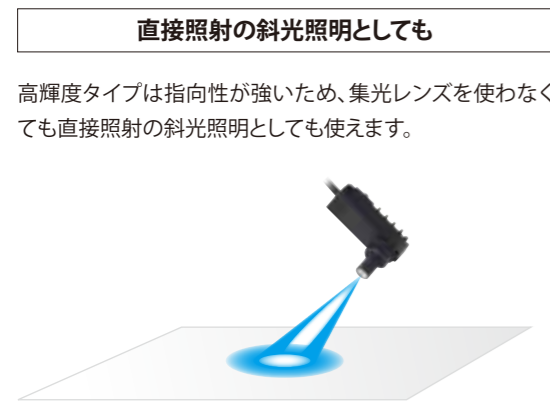
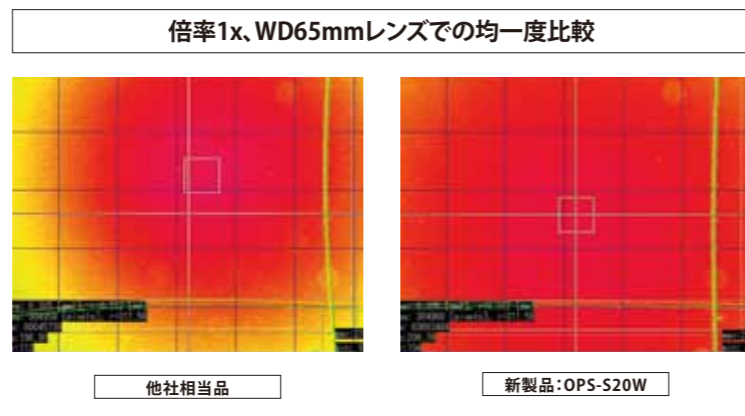


高輝度タイプと高均一タイプのラインナップでテレセントリックレンズに最適化

テレセントリックレンズの光学系に最適化して、明るさと高均一性を両立しています。
高倍率/長距離レンズには高輝度タイプ、低倍率/短距離レンズには高均一タイプが有効です。
高輝度タイプでも照明中心の輝度(ホットスポット)がなく、オリジナルレンズにより光軸ズレもありません。
以下のチャートを参考に、タイプを選定下さい。※テレセントリックレンズの実機を使い、明るさと均一度評価を行なっています。

テレセントリックレンズによる機種選定		WD (mm)			
		40	65	110	110~
倍率	0.1x~0.3x	—	—	—	—
	0.5x	—	—	—	—
	0.8x	—	—	—	—
	1x	—	—	—	—
	1.5x	—	—	—	—
	2x	—	—	—	—
	3x	—	—	—	—
	4x	—	—	—	—
6x	—	—	—	—	
8x	—	—	—	—	

■ 高均一タイプ OPS-S20□-U
 ■ 高輝度タイプ OPS-S20□
 ■ 高均一タイプ、高輝度タイプとも有効

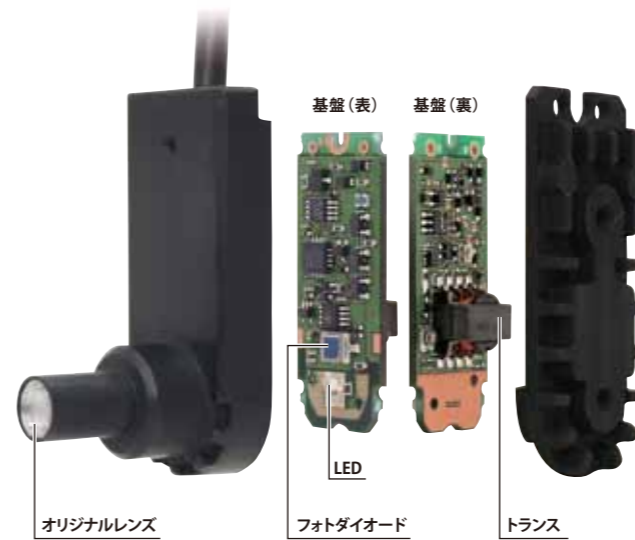


新開発"FALUX-it"によりDC12Vでドライブ専用定電流電源や抵抗ボックスが不要に

特許出願中

トランスを内蔵した新開発の電圧変換定電流回路により、LEDの色毎に異なる順電圧を変換して余分な電圧による発熱を抑え、電圧に依存した定電流制御が可能となります。筐体温度も従来より下がります。これにより汎用のDC12V電源に直接接続できるようになりました。専用の定電流電源が不要となると共に、従来の抵抗ボックスが不要となりコストを抑えられます。さらに従来の定電流制御では発熱により輝度が低下していましたが、温度補償回路の搭載により点灯直後の温度上昇や周囲温度の変動があっても輝度を一定に保ちます。

FALUX-it (FALUX integrated transform) テクノロジー
電圧変換定電流回路 + 温度補償回路



従来品

● DC12V駆動には抵抗ボックスが必要

抵抗ボックス + OPPD

標準価格 **62,800円** (税別)

定電流電源 OPPCW-900M2

● 専用の定電流電源が必要

定電流電源との組み合わせ

標準価格 **79,000円** (税別)

OPS-Sシリーズ

● 汎用のDC12V電源に直接接続可能

OPS-S + OPPD

標準価格 **49,800円** (税別)

OPPFシリーズ

● ストロボオーバードライブ
● センシング/フィードバック

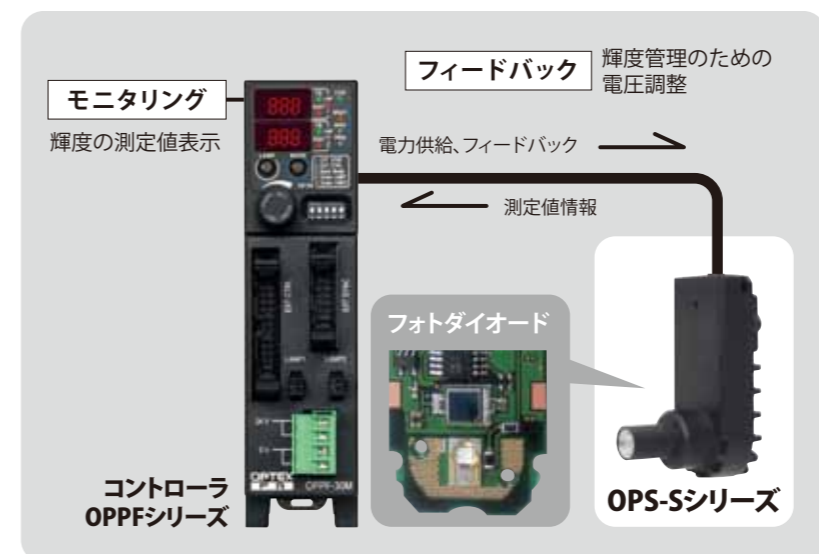
OPS-S + OPPF

標準価格 **68,000円** から (税別)

"FALUX sensing"による輝度の監視とフィードバック

特許出願中

「FALUX sensing」も搭載し、内蔵したフォトダイオードで輝度のモニタリングができると共に、長期的な輝度劣化をフィードバックにより補正して、5万時間でも最大輝度を一定に保つことができます。これにより運用時の保守コストを削減します。



省スペースのL型筐体

制御基板をレンズと並行に配置したL字筐体を採用。レンズ装着時のデッドスペースを削減しました。

