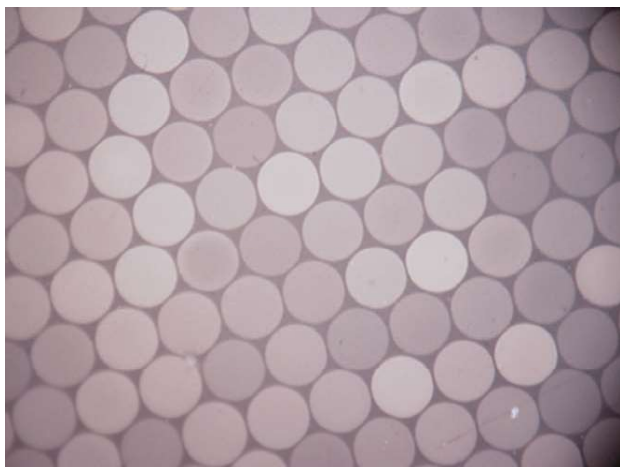


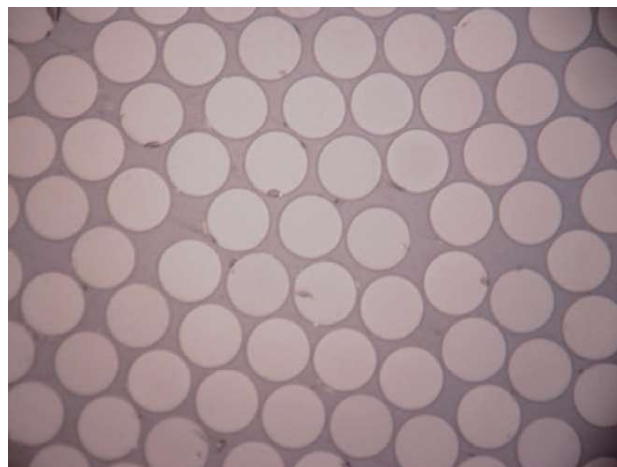
# 端面熱融着型ライトガイド

接着剤を使わずにファイバー同士を固めたライトガイドです。特注対応となりますのでお問い合わせ下さい。

## 端面写真



融着型

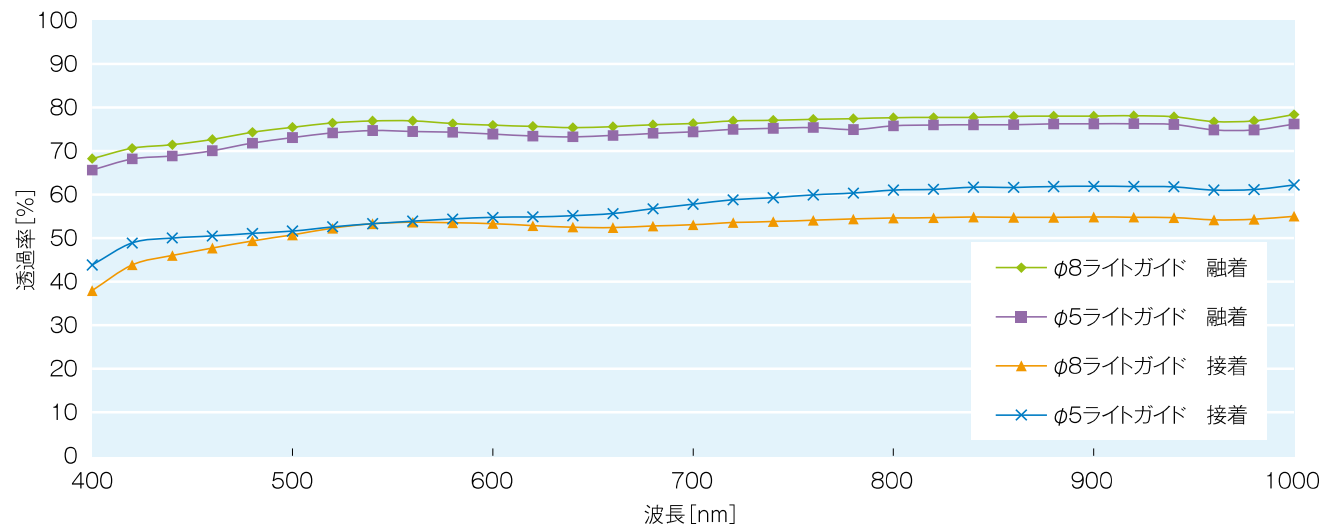


接着型

## 特長

- 接着剤を使用しないことで耐熱性アップ
- コア占有面積が増えることで同じ受光部結束径(OF径)での総取り込み光量増加
- 取り込み光量が増えるため出射光量も最大25%アップ

## 透過率比較 (参考データ)



※対応のファイバー材質は多成分ガラス、プラスチックです。  
UV石英、液体タイプは対応できません。

融着型ライトガイドは、特注対応になりますので、  
価格・納期は、お問い合わせ下さい。

