

新規開発品

銅製ヒートシンク 冷却能力向上で装置小型化をサポート

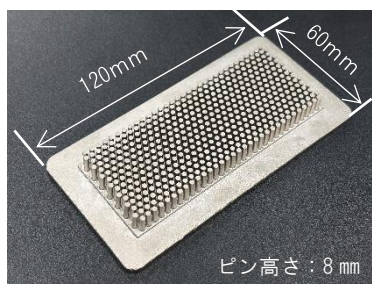


■優れた熱伝導率

- ・純銅：398 W/(m·K) 純アルミ：236 W/(m·K)
- ・製品実測値：101.7 %IACS (換算値：423 W/(m·K))

■鍛造技術によるコストダウン

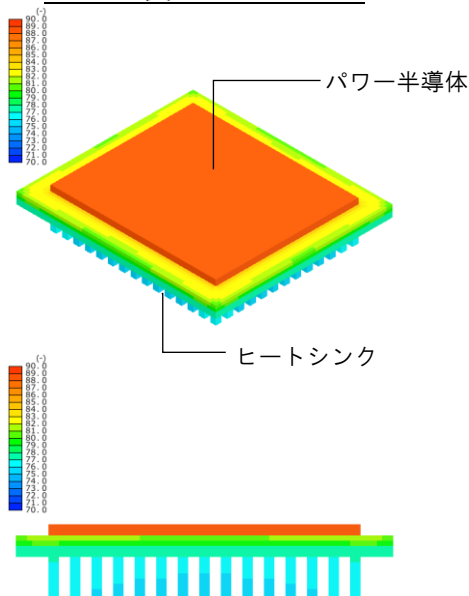
- ・両面同時成形
- ・切削加工レス



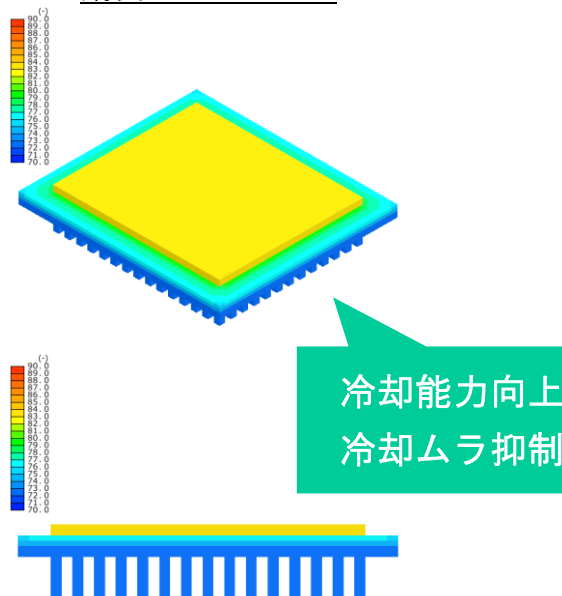
■試作実績

- ・ピン径：φ2mm
- ・ピッチ：3mm
(ピン間：1mm)
- ・ピン本数：487本

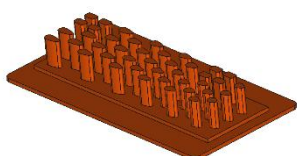
アルミ製ヒートシンク



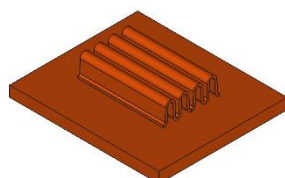
銅製ヒートシンク



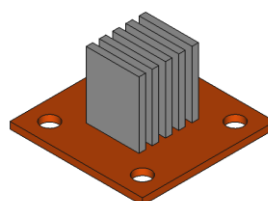
生産性



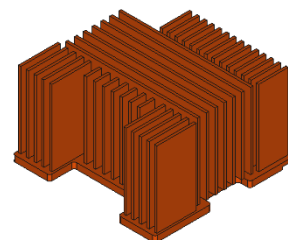
設計自由度



異材種接合



試作対応



切削加工で評価用サンプルの即日製作が可能です。
ニーズを満たす形状を実現します。