

2021@DAITRON CO., LTD.

IoT

IoT Site ▶▶



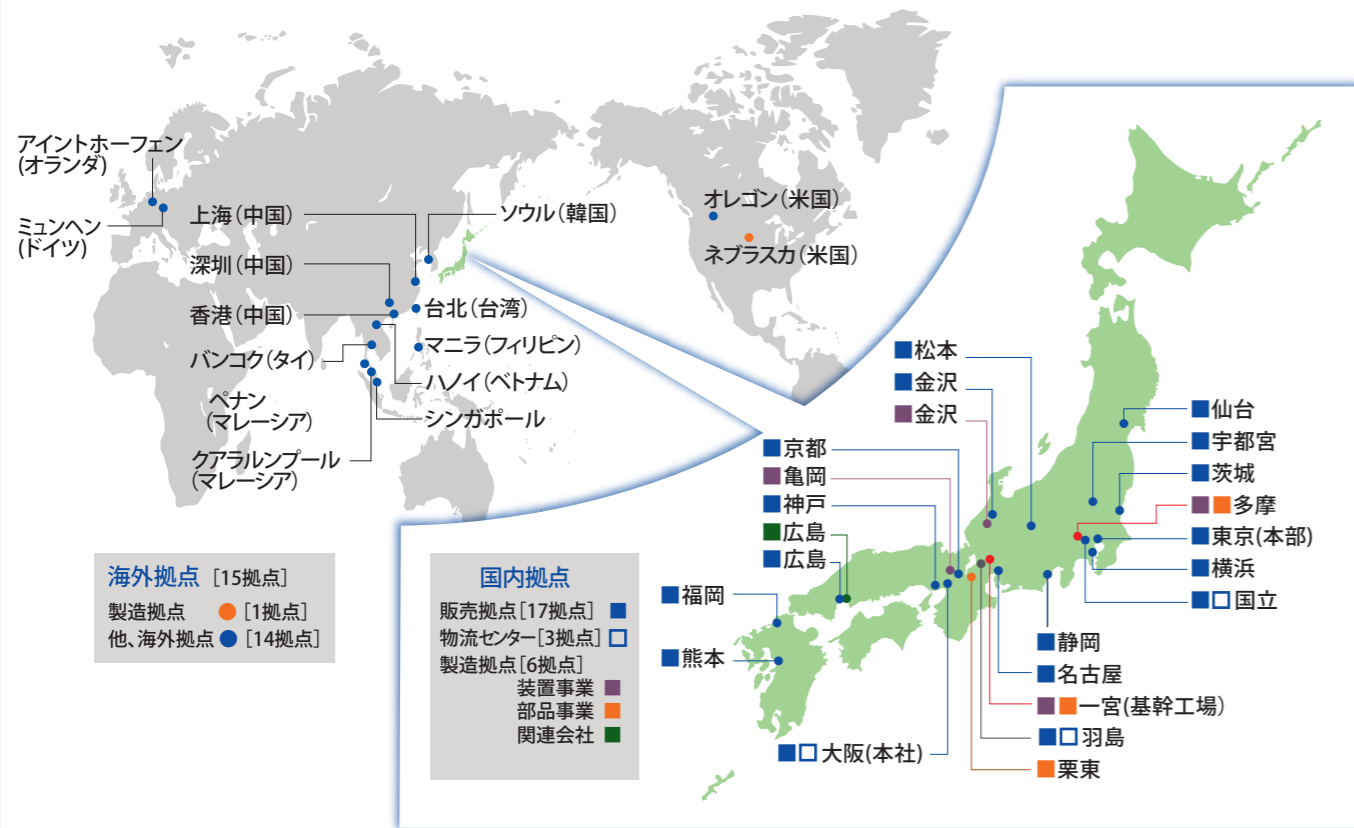
会社紹介

会社概要

商号	ダイترون株式会社 (英文名 Daitron Co., Ltd.)	事業内容	電子部品&アセンブリ商品、半導体、エンベッデッドシステム、電源機器、画像関連機器・部品、情報システム、半導体・FPD製造装置、電子部品製造装置等の製造・販売、上記製品の輸出入業務
設立	1952(昭和27)年6月24日	グループ会社	(国内) ダイテック株式会社 (海外) DAITRON INC. (米国) DAITRON (NETHERLANDS) B.V. (オランダ) DAITRON (KOREA) CO., LTD. (韓国) 大途電子(上海)有限公司(中国) 大途電子(深圳)有限公司(中国) 大都電子(香港)有限公司(中国) 台湾大都電子股份有限公司(台湾) DAITRON (VIETNAM) CO., LTD. (ベトナム) DAITRON (THAILAND) CO., LTD. (タイ) DAITRON (MALAYSIA) SDN. BHD. (マレーシア) DAITRON (SINGAPORE) PTE. LTD. (シンガポール)
本社所在地	〒532-0003 大阪市淀川区宮原4-6-11		
代表者	代表取締役社長 土屋 伸介		
資本金	22億70万8,560円		
証券コード	7609 (東証プライム)		
連結売上高	935億42百万円 (2024年12月期)		
連結従業員数	1,061名 (2024年12月31日現在)		
主要取引銀行	みずほ銀行、三菱UFJ銀行		

2025/4/1 付

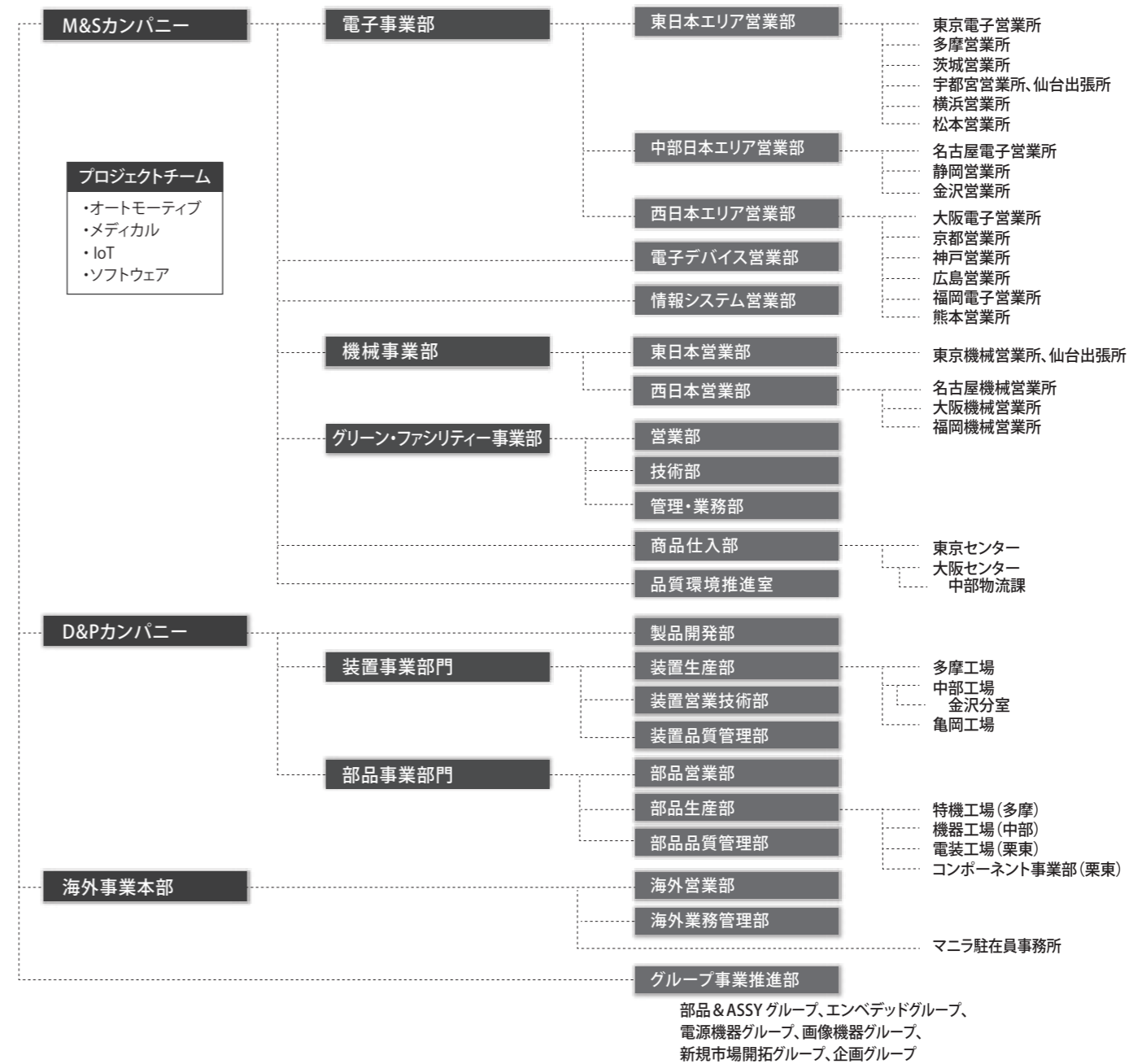
国内・海外のネットワーク



組織体制

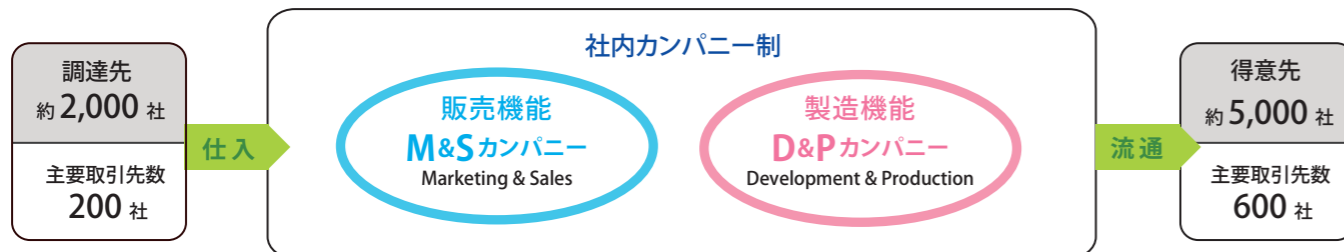
(2025/1/1 付)

※本イメージ図は営業組織体制を中心に表現しており、正式な組織図とは異なっております。



ビジネスモデル

製造から販売までを一貫して行うことで、より高品質な製品・サービスを提供するとともに、新たなビジネスモデルの創造に挑戦し続けます。



IoT市場への取組み

IoTに関わるDXの実現を進めてまいります。

各種センサーで取得したデータを通信の高速化や無線化(5Gや11.ahなど)により、ネット回線の安定化や大容量のデータをリアルタイムで送信し、エッジコンピューティングで処理し可視化と活用することで、生産性の向上や効率化、工場内製造ラインの最適化、更には、設備の不具合の早期検知などの予知保全への活用テーマの提案を行います。





センサー

iButton / 温湿度データロガー

アナログ・デバイスズ(株) (Analog Devices)



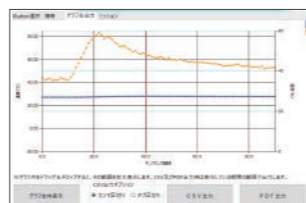
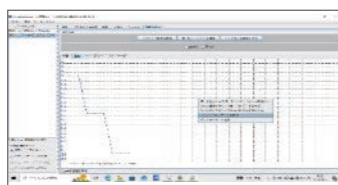
様々な用途で簡単に温度・湿度管理が可能!

- ・直径約16mmの小型ボタン形状
- ・高精度に「温度・湿度」を自動的に記録
- ・日本語ソフト(ダイロンオリジナル)で簡単操作

iButton用ソフトウェア

iButton用ダイロンオリジナルソフトウェアを2種類提供

- ①OneWireViewer 日本語版
- ②DaiButtonソフトウェア



ダイロン(株)

BraveJIG

(株) Braveridge



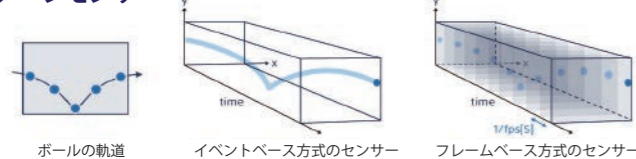
既存設備・システムにポン付け・後付けが可能なIoTデバイス

- ・電池駆動・防塵防水の無線センサー
- ・現場に応じて選択可能なルーター
- ・既存システムと連携が容易な無償アプリケーション

Event based Vision Systems

Prophesee 社

イメージセンサー



- ・独立非同期の各画素が輝度変化を検出し、変化があった画素の「座標」および「時間情報」を出力するカメラ
- ・高速・低遅延なデータ出力を実現

ソフトウェア



- ・イベントビジョンセンサーから出力されたデータを解析するソフトウェアツール
- ・アルゴリズム開発の請負やアプリケーションソフトウェアの提供可能

SiNGRAY Stereo シリーズ

HMS 社



シン・イメージングに対応
2DカラーセンサとToFセンサに加え、3Dステレオ技術を搭載。高速なAIプロセッサにより、同時に撮像したステレオ映像、カラー映像、3Dデプス映像を物体認識、ジェスチャー認識などAI画像認識及び自己位置推定をリアルタイムに処理

サーミスター、温度センサー

SEMITEC (株)



- ・各種センサ(バルク・薄膜・赤外線)
- ・シリコンサーミアブソーバ、バリスタ
- ・パワーサーミスタ、定電流ダイオード、各種モジュール

小型風速センサ TP-MW シリーズ



- ・0.0~12.0m/sの風を検知し、風速を計測
- ・アタッチメントを変更することで、幅広いニーズに対応可能
- ・コンパクトサイズで高速応答

予知保全ソリューション「edgeRX」



- ・エッジAI搭載センサーデバイスによる産業機械の状態監視と予知保全を実現
- ・専門的なセットアップ不要で、迅速かつ簡単に導入可能
- ・機械の稼働時間最大化やメンテナンスコスト削減に貢献

温度センサ・湿度センサ・レベルセンサ・圧力センサ

TDK (株)



TDKは、TDK、EPCOSなどの製品ブランドで温度センサ、圧力センサ、角度センサ、電流センサなど、さまざまな種類のセンサをラインアップ

- ・温度センサーは車載、民生、産業用途などに長期安定性と応答性に優れたNTCエレメントとNTCセンサ アセンブリシステムを幅広く展開
- ・狭い抵抗値公差とB定数公差で高精度な温度検出が可能
- ・ピエゾ抵抗型MEMS技術を利用した圧力センサは、車載用や工業用電子機器に加え、医療工学、環境科学など、幅広い用途にて採用
- ・湿度センサとして、独自開発の高分子材料による高精度湿度センサ素子と、独自回路設計技術により回路一体型の湿度センサアセンブリ品を提供

おだけセンサー

サン電子(株)



- 内蔵センサー(標準): 温度、湿度、照度、加速度、磁気感度
- ・センシングしたい場所に「おだけ」
 - ・有線の配線は不要
 - ・サブギガ(920MHz帯)及びBluetooth®(2.4GHz帯)無線
 - ・外部電源も不要
 - ・おだけセンサー子機は電池で動作

スマートカメラモジュール SCMシリーズ

(株)シーアイエス



各種イメージセンサーと画像処理機能を一体化した小型スマートカメラモジュール

NXP Semiconductors社i.MX 8M Plusを搭載し、内蔵のAIアクセラレータ等豊富なリソースを用いたエッジAI処理が可能。ロジスティクス、ロボット、ドローン、介護、人流検知、入退出管理等、多岐にわたる用途に利用可能。

LiDAR デプスセンサー AS-DT1

ソニー(株)



2026年春発売予定

- ・「Direct Time of Flight (dToF)方式」を採用することで、計測精度や距離分解能、測距レンジにおいて高い性能を発揮
- ・SPADセンサーにより、低コントラストや反射率の低い被写体の距離測定が可能
- ・最小・最軽量の筐体

触感センシングソリューション

手袋型触感センサー

ワイヤー状の振動センサーを組込んだ手袋で触感センシング



<用途例>

- ・コネクタ嵌合不良検出
- ・塗装面の凹凸検査
- ・構造物の打音検査
- ・医療/介護の触診
- ・ロボットハンドの制御/検査

(株)シキノハイテック

インテリジェントカメラ Liteシリーズ

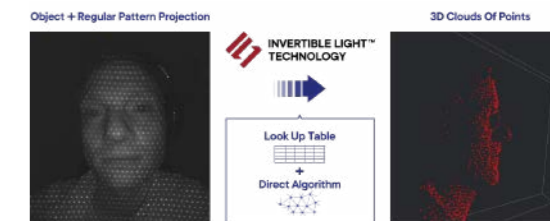
お客様アプリケーション実装可能な画像処理カメラ開発キット(SDK)

- ・30/120万画素、各種インターフェイス(USB、LANなど)
- ・画像処理に特化したライブラリ提供
- ・カメラドライバや歪み補正APIも提供
- ・画像表示&通信用Windowsサンプルプログラム付
- ・用途に応じたレンズ選定可能



3Dセンシングカメラ

- ・汎用イメージセンサを用いたシンプルな3Dセンシング方式を採用
- ・整列したドットパターンを投影するシンプルな仕組み



キャパシタ UPS-Jシリーズ

日本蓄電器工業(株)



電気二重層キャパシタ搭載。

- ①超寿命
- ②メンテナンスフリー
- ③幅広い使用温度範囲(-20℃~60℃)
- ④JAXAと共同取得した特許回路搭載

などの特徴の有る無停電電源ユニット。PVパネルとの組み合わせで独立電源としても利用可能な製品。

ロボセンサー技研(株)

波形モニターソフトウェア

手軽にロボセンサーの評価が可能なMCUユニットとソフトウェアのセット



<構成>

- ・デジタイズユニット
- ・ソフトウェア
- ・USBケーブル

<機能>

- ・FFT解析 & 波形表示
- ・出力生データ波形表示
- ・ログ出力(csv)

<通信> 無線 & 有線

BT/WiFiモジュール

BluePacket Communications 社



- ・生産設備、医療等の分野にフォーカスした有線及び無線通信モジュールを提供
- ・電波法認証済製品及び認証取得に向けたサポート
- ・ソフト、ハード、機構設計を含むカスタマイズの対応可能

Bluetooth 5 Dual Modeモジュール

FCL コンポーネント(株)



- ・Bluetooth low energyとBluetooth Classicの両機能搭載
- ・プロトコルスタックとプロファイルを内蔵
- ・iOSデバイス対応
- ・アンテナマッチング
(使用するアンテナとのマッチング評価を実施)
- ・パターンアンテナ設計
(お客様に最適なパターンアンテナ設計を提案)

マルチキャリア・LTE 1回線ローエンド産業用ルーター MAX BR1 Mini (HW3)

(株) CASO



- ・冗長SIMスロット搭載のシングルセルラー回線
- ・Wi-Fi 5 WAN/アクセスポイント機能
- ・キャリアアグリゲーション対応
- ・PoE受電(802.3at PoE)対応
- ・InControl2による接続状況の確認
- ・DC12-28V電源対応
- ・-40℃から65℃までの幅広い温度対応

EtherCAT QECシリーズ

ICOP I.T.G (株)



- ・EtherCATメインデバイスには、BOXタイプとパネルタイプをラインナップ
- ・デジタル入出力、アナログ入力、パルス入力、通信 (RS-232/485)、モーションなど様々なサブデバイス
- ・開発はGUIで完結、ソースコードでの開発は最小限に

920MHz特省無線ユニット/モジュール

沖電気工業(株)

SmartHop MHシリーズ



920MHz帯マルチホップ無線ユニット (RS485タイプ/RS232Cタイプ) 920MHz帯無線通信モジュール (透過モデル/カスタマイズモデル)

- ・有線センサネットワークのすべて/一部をそのまま無線化
- ・業界標準のModbusに加えて、メーカー独自プロトコルにも対応可能で、多様な機器・センサと接続可能
- ・各社から販売されているSmartHop対応。製品と組合せて利用可能
- ・組み込み機器向け
- ・無線ユニット同等のシリアル通信透過機能を標準搭載
- ・お客様の要求に応じたカスタマイズにも対応可能

スマート化を加速する次世代ローカル5Gソリューション ~現場に最適化された高信頼通信~

NEC ネットズエスアイ(株)

名称	HYPHERNOVA (NECネットズエスアイ製)	HFR (HFR社製)	FB2000SS (NECマグナス製)
基地局型	コア一体型(5G・RU・DC・CU)	分離型(RU/CU・DU)	一体型(RU/CU/DU)
設備構成 (イメージ)			
利用環境	屋内外の中小規模エリア 実証や短期間の利用に最適	屋内外の中~広大なエリア 柔軟なエリア設計が可能	屋内外の中小規模エリア 柔軟なエリア設計が可能
カバーエリア	中(最大出力1W)	大(最大出力10W)	中(最大出力1W)
整備コスト	低	中~高	中
可搬性	○(可搬性に優れ、一時利用も可)	×(据え置き設置型)	×(据え置き設置型)
特徴	・コア一体型のためSI・構築・起動が超簡単 ・大人一人で運び可能/専用屋外BOXあり	・同一セル内のハンドオーバーは不要であり 広域エリアを低コストで構築可能 ・屋内外対応のRUにより、柔軟なエリア設計可能	・HYPERNOVAと組み合わせ、低コストで エリア拡張可能

産業用WiFiソリューション

SparkLAN Communications 社



- ・長期供給サポートと短納期供給体制
- ・WiFi7 & WiFi6 USB3.0 をリリース
- ・広い動作温度: -40~+85℃
- ・マルチOSサポート
Windows, Linux, Android
- ・認証サービス
- ・さまざまなインターフェースに対応
SiP, USB, M.2, miniPCIeなど

無線LAN/WiFi/データメトリック用アンテナ

アンテナテクノロジー(株)



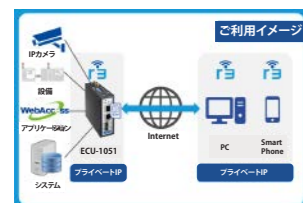
- ・テレメータ、テレコントロール、データ転送用
短距離、長距離用アンテナの設計、製造、販売。
- ・特定小電力用無線局、RFID、Bluetooth、
無線LAN/WiFi、3G/4G-LTE、ローカル5G(Sub6)



- ・同軸型、LAN回線用避雷器は、雷や静電気の
高電圧による機器を保護。
同軸避雷器は6GHzまでの各周波数に対応し
各種接栓をラインアップ。
- ・各種通信用アンテナ及び高周波伝送技術の
コンサルティングやセミナーも実施。

ソフトウェアVPNサービス remotes.it

アドバンテック(株)



ECU-1000シリーズと組合せて利用可能な
remote.it社製売切りライセンス

- ・グローバルIPアドレス不要
- ・ポートは全閉でもP2P通信可能
- ・装置の状態を管理と監視
(死活監視・遠隔制御)

DualSIM対応産業用モバイルルータ SE220

低価格で高性能な産業用モバイルルータ



無人環境で安定稼働可能な産業用モバイルルータ。30年以上の提供実績。業界シェアNo.1のサン電子がお届けするSE220は、DualSIMによる冗長機能、アンテナ内蔵による省スペース&低コスト、多彩なフィルタリング機能を有し、お客様の一歩進んだIoTを実現。

IoT/M2M向け5G ルータ DRX5510



- ・5G/LTE 対応且つマルチキャリア
- ・無線LAN(Wi Wi-Fi) 機能を搭載しアンテナも内蔵
- ・2つのSIM 搭載により冗長可能

産業用イーサネット無線コンバータ (ExpEther)

(株)コンテック



有線LANに対応した機器を無線化するイーサネット無線コンバータ。デジタル入出力信号を無線化することが可能。親機に対して子機は4台まで接続可能。

CC-Link I/ETSN 推奨配線部品

通信用コネクタ

ヒロセ電機(株)



品質と性能、高信頼性を備えたコネクタ、優れたカスタマーサポート、各国の製造能力を活用し、産業機器や自動車、携帯機器、スマートフォン、情報通信などあらゆる分野に対応。

Wi-Fi7モジュール

サイレックス・テクノロジー(株)

- ・2.4GHz / 5GHz / 6GHz 帯域を活用する最新規格 (Wi-Fi 7) に対応
- ・従来比で約2倍の電波到達距離を実現する高出力設計 (理想環境時の計算値)
- ・NXPプロセッサ等への移植が容易なドライバを提供し、開発の効率化をサポート



PoE対応 産業用イーサネットスイッチングハブ



- ・LANケーブル1本でPoE対応ネットワーク機器へのデータ通信と電力供給を実現
- ・4ポートのコンパクト品から14ポートの多数ポート搭載品もラインナップ
- ・光ファイバー対応ポート搭載機種は長距離通信や中継器としての使用が可能

産業用無線LANアダプタ (屋外用 11ax対応)



- ・IEEE802.11ax対応で最高1200Mbpsの高速通信を実現
- ・IP67の防塵防水保護構造により屋外の設置が可能
- ・メッシュWi-Fi、デュアルバンド、ビームフォーミング、PoE給電(IEEE802.3at)に対応

DAP-P3W6

ゲートウェイ netTAP

ヒルシャー・ジャパン(株)



- ・各種産業用ネットワーク間のデータ転送・
変換を簡単に実現
- ・任意のバリエーションでマスタとスレーブ
を組み合わせ
- ・メモリアダプターで設定データを簡単コピー

高速通信FPC YFLEX

山一電機(株)



画像診断装置の機器内配線に適した
高速・高屈曲・耐ノイズ性能に優れたFPC。
データセンター向け光コネクタも製造。



エッジコンピューティング

AIカメラ/エッジコンピューティング

ADLINK ジャパン(株)

NVIDIA®Jetson搭載 エッジ向け産業用AIスマートカメラ



最適化されたOS、AIビジョン向けのリッチI/Oをコンパクトシャーシに統合し、人物/物体検知、外観検査、映像監視等に対応

NVIDIA® Jetson搭載 エッジAIビジョン推論システム



IPカメラに接続するAI PoEスイッチとして設計されており、ビデオストリーム抽出、画像コーデック、AI推論用のプラグインを取得し、IP監視システムのAI安全性をサポート

BOX PC/ISA Bus用CPUボード

ICOP I.T.G. (株)



- ・ファンレスPCの大きさは10cm × 10cm前後と小型、CPUも長期供給可能な Vortex86 DX3搭載モデルもラインナップ
- ・ISAバス、PCIバス、IDE、CFカード、パラレルポート、IDE、GPIO等レガシー規格やOSに対応したボードを長期供給可能

拡張性の高いネットワークデバイス

QNAP Systems 社



- ・ホームユーザー向けからエンタープライズ向けまで、多様なニーズに応えるモデルを用意
- ・RAID 0/1/5/6/10などをサポート
- ・ホットスワップ機能対応のモデルも多く、ディスク障害時の復旧が容易

(提供元) テックウインド(株)

最小エッジAIコンピュータ

WeLink 社



Intel® Amston Lake搭載の最小エッジAIコンピュータ
サイズ: 47 x 47 x 20mm

ESB



Miwa シリーズ

Intel® Amston Lake搭載小型BOXPCを数多く
ラインナップ

AI/ディープラーニング向け(推論用途)

HPC システムズ(株)

ECX-3000 PEGシリーズ



- ・第13世代Intel® Core™ プロセッサ採用 (Raptor Lake)
- ・GPU搭載可能なAIコンピューティング
- ・NVIDIA RTX/TシリーズやGeForceシリーズをサポート

AIP-IE1



- ・推論に特化したAI Accelerator Hailo8 チップ搭載
- ・推論性能26TOPS (INT8)

EAC-4000 シリーズ



- ・NVIDIA® Jetson Orin™NX/Nanoを採用
- ・NVIDIA Ampere™ 1048 NVIDIA® CUDA®コアと32 Tensorコア内蔵

ハイパフォーマンス/エッジコンピューティング

Kontron 社



高性能 BOX PC

高性能マザーボード

コンパクト PCI

AI アクセラレータ (Halo-8)

- ・Intel®14世代CPU搭載の高性能BOX PC
- ・Xeon®プロセッサをサポートする高性能マザーボード
- ・新世代Celeron®を搭載したコンパクトPCI
- ・AIアクセラレータ(Halo-8)

アプリケーション最適化サーバーソリューション

Super Micro Computer 社



- ・用途に応じてラックマウント、WSを用意
- ・GPUサーバー、ツインサーバー、ブレードサーバー、ストレージサーバーを選択可能
- ・用途に合わせて細かいカスタマイズが可能
- ・Intel、AMD両CPUをサポート
- ・液冷ソリューションも選択可能で、電力、騒音を削減

NVIDIA Jetson Orin ソリューション

エティナジャパン(株)



NVIDIA や Hailo を
ラインナップ



プラットフォーム
AIB シリーズ



エッジ AI BOX
AIE シリーズ

NVIDIA Elite PartnerであるAetina(エティナ)社は、Jetson Orin搭載エッジPCシリーズを幅広くラインナップ。アクセラレータは長期供給可能なタイプから最新モデルまで、エッジPCとの組合せでの提案も可能。

GPU搭載可能なモジュール型産業用PC



MIC-770シリーズは、拡張モジュールMIC-75GF10との組合せにより豊富なI/Oと拡張性、GPUを搭載したパワフルかつコンパクトな推論用システムの構築が可能。MXMフォームファクタのアクセラレータカードを搭載可能(最大80W)、かつ前面リムーバブル2.5インチベイx2にも対応。

MXMフォームファクタ AIアクセラレータ

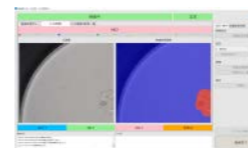
アドバンテック(株)



- ・MXMフォームファクタのAIアクセラレータは、高速かつ効率的なAI処理を実現
- ・最新技術を活用し、AIのパフォーマンスを最大限に発揮
- ・NVIDIAのRTX GPUを搭載しつつ5年の長期供給可能なモデルもラインナップ
- ・Intel Arc搭載モデルやHailo搭載モデルも提供可能

AI外観検査 gLupe®

(株)システム計画研究所



- ・最低1枚の画像があれば学習可能
- ・学習時間は1秒から
- ・簡単操作で使えて、海外対応もしている外観検査AIの決定版!

外観検査だけでなく、タブレットPCを使った設備保守でも利用可能



点検員がタブレットで撮影した画像をサーバで点検処理、結果をタブレットで反映

第13世代Intel®Core™プロセッサ搭載ファンレスPC HFBX-700

(株)ダックス



- ・低消費電力なIntel®Core™i3-1315UE搭載
- ・ファンレスながら無風状態でも動作環境0~45℃に対応
- ・密閉筐体のため悪環境での使用など効率のよいシステム構築が可能

画像処理向け産業用コントローラ

(株)明電舎

μPIBOC DS100



オプションで搭載可能なAIアクセラレータを用いることで、AI推論による人物検知や装置の監視制御が可能

AI対応画像認識ユニット 【iXAM】

マクセルフロンティア(株)

- ・簡単に使えるAI AIの学習から推論までユニット内で完結
- ・電源ONですぐ使える
- ・「AI検査」や「汎用検査」などの標準検査アプリを複数搭載
- ・単体動作 設置しやすいコンパクトサイズで本体のみで検査可能(PC不要)



カメラ一体型
AIインテリジェントカメラ



外付けカメラ対応
AI画像認識ユニット



開発&検査
アプリケーション

堅牢タブレット

ロジテック INA ソリューションズ(株)



- ・生産や検査現場のペーパーレス化にも最適
- ・耐衝撃落下1.5m試験に合格(動作時)
- ・防塵防滴設計で、悪条件下でも利用が可能(全面IP65準拠)
- ・マイナス10℃~50℃対応で、寒冷地や炎天下でも利用が可能
- ・手袋でも操作可能なタッチパネル搭載で、建設・物流現場でも利用が可能
- ・位置測位 GPS/GLONASS/QZSS(みちびき)に対応



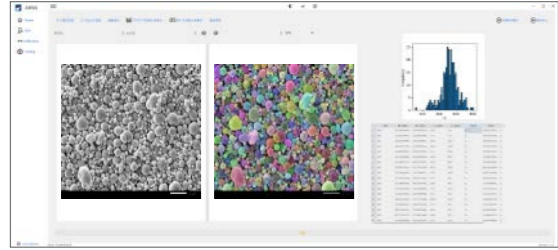
ソフトウェア & システム

AI粒子解析ソフトウェア「AIPAS」

BLUE TAG (株)

走査型電子顕微鏡 (SEM)、透過型電子顕微鏡 (TEM)、マイクロスコブ等顕微鏡類で画像取得した凝集・密接した粒子をAIを用いて正確に認識することができるAIツール。

- 粒子サイズ、粒子間の空隙、密度分布等の計測が可能。
- 約200万個以上の粒子を学習したAIモデル搭載
- 二次凝集体を構成する一次粒子の検出・計測も可能
- SEM・TEM・S-TEM 画像に特化した各種専用モデル搭載
- ユーザー画像に最適化させる為のカスタマイズ可能

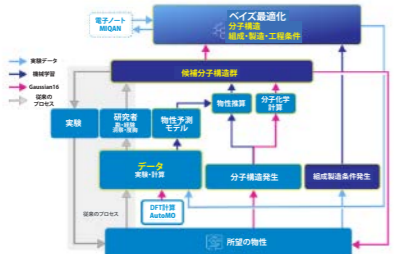


コンピューターシミュレーション (CAE/計算化学/MI:マテリアルズ・インフォマティクス)

HPC システムズ(株)

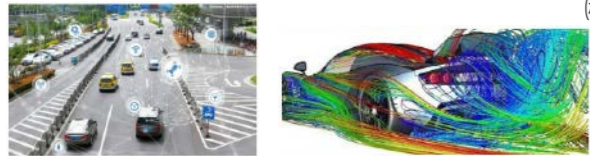
- ハードウェアからソフトウェア、システムインテグレートまで、コンピューターシミュレーション環境をワンストップで提供
- セットアップの最適化により、計算環境を高速化
- 計算領域は、ミクロ領域の計算化学から、マクロ領域のCAEまで対応
- 研究開発を加速するMI(マテリアルズ・インフォマティクス)ソフトを提供
- ベイズ最適化等

開発フローイメージ



コンピューターシミュレーション

(株) IDAJ

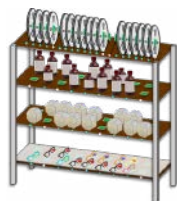


- 設計から実装に至るまでのモデルを活用し、製品の動作や妥当性の検証を支援
- 最適化、機械学習、自動運転支援、安全性、信頼性分析など
- 温度や振動などの物理現象をシミュレーション
- 熱流体解析、構造解析、電子機器熱設計支援、電磁界解析、音響解析、粒子解析など

RFID (Radio Frequency Identification)

おくだけシェルフ

(株)アートファイネックス



- RFIDタグを付けた物品を棚に置いたり、取り出したりする一連のデータの取得及び管理
- 複数のアンテナ内蔵型RFIDリーダーモジュールを棚に設置し、ディジーチェーン接続する独自技術により、すぐに運用開始
- 対象物の検索、使用履歴の自動入力、また物品の利用状況の把握が可能

無停電電源装置UPS

Eaton 社

製造現場でのIT環境の整備、IoTによる製造業のデジタル化、スマートファクトリーの実現、電力停止によるデータ破損から堅守。Eaton UPSの電源保護ソリューションが止まらない工場の実現。



Edge Computing UPS



Eaton 9SX UPSは、単相のタワー型オンラインUPSで、出力定格は700VA ~ 1.5kVA。カスタムPC、エッジサーバー、NASの電源保護に最適。Eaton 9PX UPSは、単相のラック型オンラインUPSで、出力定格は1.5kVA ~ 11kVA。産業用グレードサーバー、ストレージのバックアップに最適。

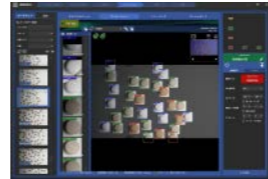
AI検査 MENUU

(株) MENUU

お客様の要件に沿った検査AIの設計を作成ツール「MENUU-TE」、ライン導入を運用ツール「MENUU-RN」で行い、複雑な検査・検品・点検ソフトウェアの開発をノーコードで実現

(作成ツール) MENUU-TE

(運用ツール) MENUU-RN



- ◇操作簡単なノーコードAI開発・運用ツール
- ・検査員ご自身がAIを学習可能なインターフェース
- ・分類・カウント・欠陥検出等の機能を標準準備
- ◇撮像系(カメラ・照明・ハードウェアなど)選定サポート
- ・光学ノウハウを用いて選定・導入をサポート
- ・無償の初期検証
- ・既存装置へのAIアドオンも提案
- ◇検査のバラつきもAI×ルールベースで定量化
- ・人が目視で無意識に行っている高度な検査を定量的に設定

スマートディスプレイ

Raystar Optronics 社



- ・様々な通信プロトコルに対応したデータを受信するだけで簡単に情報を可視化可能
- ・CANbus, RS485 Modbus, UART等、様々なインターフェースを用意
- ・付属のGUI Builderを使用する事で簡単にGUI開発が可能
- ・静電容量式タッチパネル搭載で直感的な操作が可能
- ・3.5インチ~10.1インチをラインナップ

RFIDセキュリティキャビネット「Mキャビ」

(株)宮川製作所

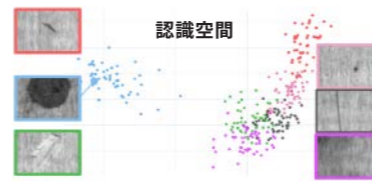


- ・二要素認証(顔認証+NFC)で高いセキュリティを実現しながら、電源1つで簡単に設置
- ・内蔵されたRFIDリーダーとアンテナにより、キャビネット内部の鍵や薬品、重要書類などの物品状況を簡単かつ効率的に把握
- ・持ち出し・返却の「いつ」「だれが」「なにを」を自動管理するセキュリティキャビネット

欠点画像分類AI「Shiwaketter」

(株)アダコテック

機械学習の手法を活用してフィルムやシート、金属箔などを対象とした欠点画像を、不良モードごとに分類。目視確認の負担削減と品質管理の効率化を推進。CPU環境で高速学習・実行可能なソフトウェア。



現場支援の可視化・最適化

タブレット



- ・超堅牢・高性能な産業用タブレット
- ・過酷な製造現場での使用やフォークリフトへの搭載に最適
- ・安心のセキュリティ&保守サービスも提供可能

固定型スキャナ



- ・包括的な産業データの収集機能を単一のデバイスにパッケージ化
- ・あらゆるアプリケーションのニーズを満たす柔軟なオプション
- ・照明とリキッドレンズによるオートフォーカスを標準装備

バーコードリーダー



- ・基板に印字された極小バーコードから汚れやダメージを受けたバーコードまで読み取り可能
- ・複数のバーコードを同時にキャプチャ
- ・手持ちモードからハンズフリーモードに即時切替

ゼブラ・テクノロジーズ・ジャパン(株) ラベルプリンタ



広域な製品群で小売/eコマース、製造、運輸、物流、医療、公共部門等の広範囲な業界で採用

遠隔作業支援

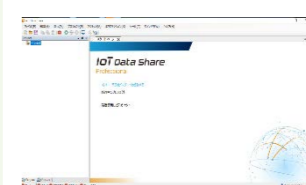
ジャパンメディアシステム(株)



若手が装着したスマートグラスのカメラ映像を離れた場所の熟練者に送信。熟練者は映像、音声、図などで現場のスマートグラスに的確に指示を出し、効率的な若手支援を実現。

データ統合ソフトウェア「IoT Data Share」

(株)デンソーウェーブ



- ・プログラムレスでさまざまなFA機器(PLC/PC/ロボット等)と接続が可能
- ・データ収集・加工・保存・通知・公開に特化した機能を提供
- ・外部連携:メール送信、データベースへの書き込み等

「標準 & カスタム」電池パック

トーカドエナジー(株)



- ・電池の選定から電池パックの開発・評価・生産・販売まで一貫したビジネスソリューションを提供
- ・グローバルにビジネス展開するための開発・生産・販売ネットワーク
- ・豊富な標準パックのラインナップ
- ・カスタムにより最適な電池パック提案

ペーパーレス(電子帳票)化システム



- ・紙媒体による報告書や、チェックリスト等の電子化を実現
- ・誤記・記入漏れレス、工数を削減
- ・PLCや工具等とも連携し、データ化
- ・音声入力にも対応可能
- ・カスタムのシステム構築にも対応

無線遠隔監視システム

日本蓄電器工業(株)



- ・使用場所:センサーメーカーに縛られないマルチな遠隔監視システム
- ・計測部:最大12チャンネルのセンサーIF
- ・電源部:外部電源・1次電池の選択が可能
- ・通信部:LTE-M/LoRa が選択可能
- ・ソフトウェア:専用ソフト、専用クラウドサーバを準備

IoT サイトのご案内

<https://www.daitron.co.jp/products/solution/iot.html>

カタログ掲載製品について、より詳しい情報をホームページよりご覧いただけます。
上記 URL へアクセスください。(QR コードからもアクセス可能です)



ダイトロン株式会社

本 社

〒532-0003 大阪市淀川区宮原4-6-11
TEL:06-6399-5041 FAX:06-6399-6041

<https://www.daitron.co.jp/>

東京本部

〒102-8730 東京都千代田区麹町3-6(住友不動産麹町ビル3号館)
TEL:03-3264-0221 FAX:03-3264-0193

Email: ask-jpn@daitron.co.jp

国内拠点

■東京営業所

〒102-8730 東京都千代田区麹町3-6
(住友不動産麹町ビル3号館)
TEL:03-3264-0203 FAX:03-3261-3984

■多摩営業所

〒186-0003 東京都国立市富士見台3-15-1
TEL:042-571-8811 FAX:042-571-8810

■茨城営業所

〒312-0005 茨城県ひたちなか市新光町38
(ひたちなかテクノセンターA201-2)
TEL:029-265-3850 FAX:029-265-5281

■宇都宮営業所

〒321-0964 栃木県宇都宮市駅前通り1-3-1
(KDX宇都宮ビル)
TEL:028-624-8061 FAX:028-624-4308

■仙台北張所

〒981-3133 宮城県仙台市泉中央1-7-1
(地下鉄泉中央駅ビル)
TEL:022-341-8063 FAX:022-341-8065

■横浜営業所

〒222-0033 神奈川県横浜市港北区新横浜3-18-14
(住生新横浜第2ビル)
TEL:045-473-1221 FAX:045-473-7175

■松本営業所

〒390-0811 長野県松本市中央1-4-20
(日本生命松本駅前ビル)
TEL:0263-35-9316 FAX:0263-32-0469

■名古屋営業所

〒460-0008 愛知県名古屋市中区栄3-10-22
(東朋ビル)
TEL:052-249-3005 FAX:052-263-3011

■静岡営業所

〒422-8067 静岡県駿河区南町18-1
(サウスポット静岡)
TEL:054-280-5800 FAX:054-280-5802

■金沢営業所

〒920-0853 石川県金沢市本町2-11-7
(金沢フコク生命駅前ビル)
TEL:076-265-5887 FAX:076-265-6768

■大阪営業所

〒532-0003 大阪市淀川区宮原4-6-11
TEL:06-6399-6814 FAX:06-6399-6824

■京都営業所

〒604-8171 京都市中京区烏丸通御池下ル虎屋町577-2
(井門烏丸姉小路ビル)
TEL:075-223-0440 FAX:075-255-7635

■神戸営業所

〒650-0044 兵庫県神戸市中央区東川崎町1-3-3
(神戸ハーバーランドセンタービル)
TEL:078-341-2232 FAX:078-341-2423

■広島営業所

〒730-0015 広島市中区橋本町10-6
(広島NSビル)
TEL:082-224-1071 FAX:082-224-1073

■福岡営業所

〒812-0016 福岡市博多区博多駅南1-8-34
(博多駅FRビル)
TEL:092-475-1521 FAX:092-475-1520

■熊本営業所

〒860-0804 熊本市中央区辛島町6-7
(いちご熊本ビル)
TEL:096-351-0531 FAX:096-351-0534

海外拠点

■DAITRON INC.(米国) ■DAITRON (NETHERLANDS) B.V.(オランダ) ■DAITRON (KOREA) CO., LTD.(韓国) ■大途電子(上海)有限公司(中国) ■大途電子(深圳)有限公司(中国)
■大都電子(香港)有限公司(中国) ■台湾大都電子股份有限公司(台湾) ■DAITRON (VIETNAM) CO., LTD.(ベトナム) ■DAITRON (THAILAND) CO.,LTD.(タイ)
■DAITRON (MALAYSIA) SDN. BHD.(マレーシア) ■DAITRON (SINGAPORE) PTE. LTD.(シンガポール) ■マニラ駐在員事務所(フィリピン)

※会社名は、基本的にアルファベット順・五十音順に表記しておりますが、レイアウトにより多少前後している場合がございます。
※本カタログに掲載の商品は、上記URLよりご覧いただけます。商品の内容は、予告なく変更される場合があります。