

Automotive Solution Catalog

2021,2023©DAITRON CO., LTD.

# Automotive

Automotive Site ▶▶



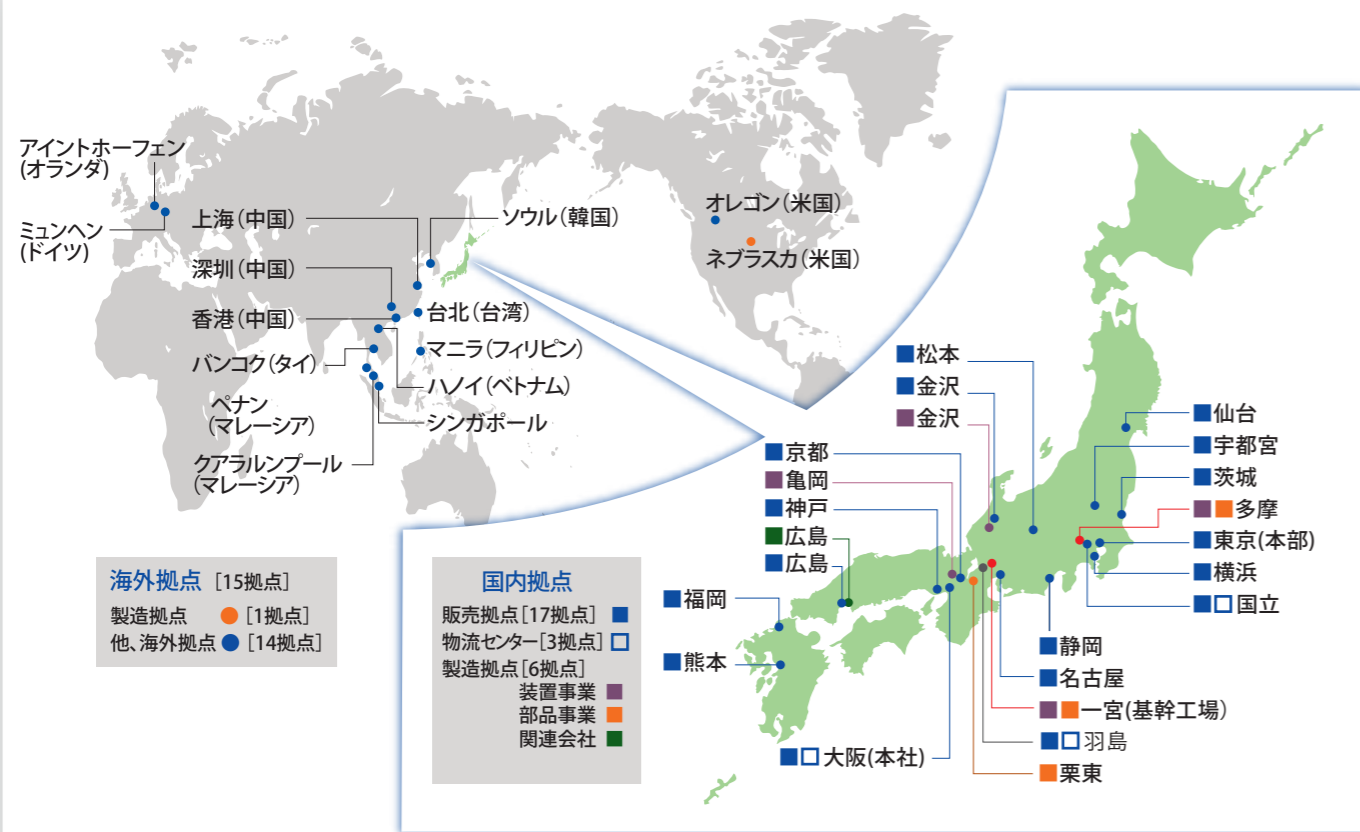
# 会社紹介

## 会社概要

商号	ダイترون株式会社 (英文名 Daitron Co., Ltd.)	事業内容	電子部品&アセンブリ商品、半導体、エンベッドシステム、電源機器、画像関連機器・部品、情報システム、半導体・FPD製造装置、電子部品製造装置等の製造・販売、上記製品の輸出入業務
設立	1952(昭和27)年6月24日	グループ会社	(国内) ダイテック株式会社
本社所在地	〒532-0003 大阪市淀川区宮原4-6-11		(海外) DAITRON INC. (米国) DAITRON (NETHERLANDS) B.V. (オランダ) DAITRON (KOREA) CO., LTD. (韓国) 大途電子(上海)有限公司(中国) 大途電子(深圳)有限公司(中国) 大都電子(香港)有限公司(中国) 台湾大都電子股份有限公司(台湾) DAITRON (VIETNAM) CO., LTD. (ベトナム) DAITRON (THAILAND) CO., LTD. (タイ) DAITRON (MALAYSIA) SDN. BHD. (マレーシア) DAITRON (SINGAPORE) PTE.LTD. (シンガポール)
代表者	代表取締役社長 土屋 伸介		
資本金	22億70万8,560円		
証券コード	7609 (東証プライム)		
連結売上高	935億42百万円 (2024年12月期)		
連結従業員数	1,061名 (2024年12月31日現在)		
主要取引銀行	みずほ銀行、三菱UFJ銀行		

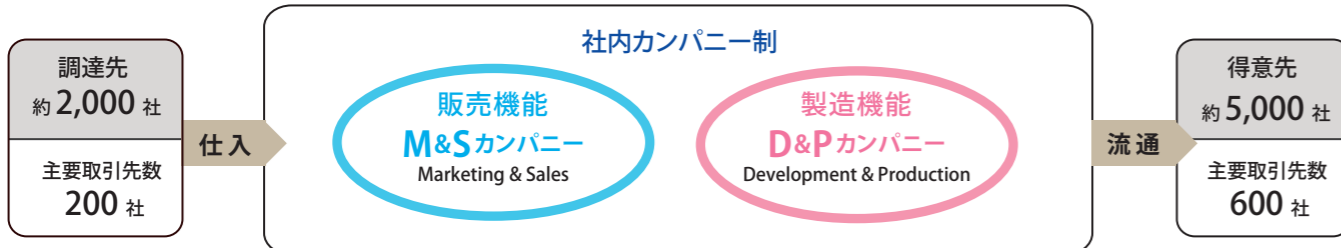
2025/4/1 付

## 国内・海外のネットワーク



## ビジネスモデル

製造から販売までを一貫して行うことで、より高品質な製品・サービスを提供するとともに、新たなビジネスモデルの創造に挑戦し続けます。



## 組織体制

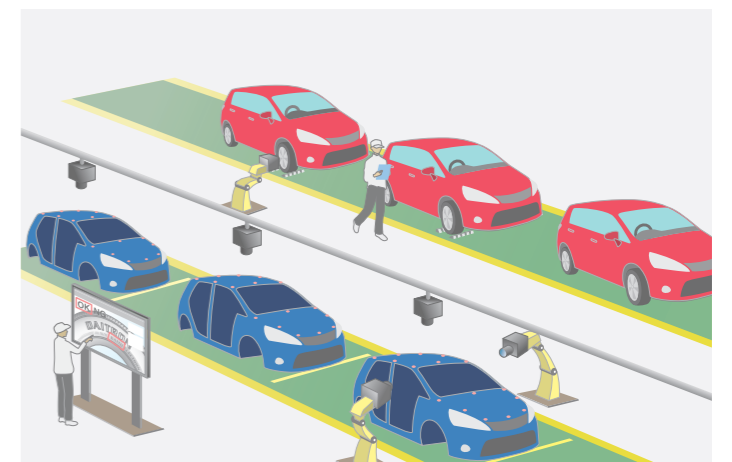
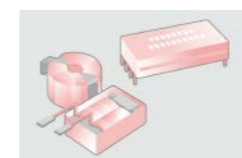
(2025/1/1 付)

※本イメージ図は営業組織体制を中心に表現しており、正式な組織図とは異なっております。



## オートモーティブ市場への取組み

自動車業界におけるこれまでの実績を基礎に、車載関連製品から設備関連製品まで幅広く取扱い、お客様が抱える課題を解決するためのソリューションをご提供いたします。





# 車載コンポーネンツ

## <ADASソリューション>

### GMSL2対応車載カメラ



oToBrite社

- NVIDIA JetsonとIntel® Core™エッジAIプラットフォームに対応
- IP67とIP69K規格を満たす優れた防塵・防水性能を実現
- -40°Cから85°Cの温度範囲で動作が可能

### 車載用レンズ

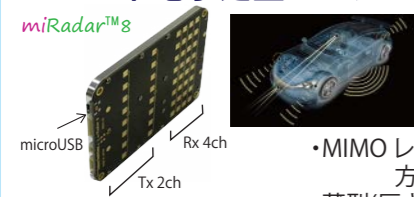


(イメージ)

前方監視、バックモニター、周辺監視などの用途に適した車載レンズ

(近赤外対応など各種対応可能です)

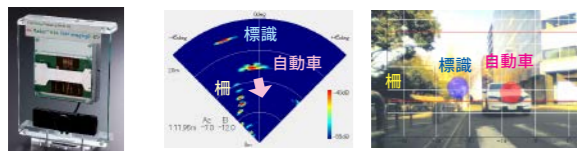
### 24GHz帯電子走査レーダモジュール



サクラテック(株)

- MIMOレーダー方式により方位検出範囲を±45°実現
- 薄型(厚さ6mm) • USB I/F搭載

### 79GHz MIMOレーダープラットフォーム



- miRadar®48e-EVは距離、方位(水平垂直)、速度の検出が可能
- MIMO方式により48エレメントのバーチャルアレイを実現し、高精度3D検出可能

### バイタルレーダーセンサー

miRadar®8 <IoT> 心拍呼吸を非接触で複数人数を同時に計測可能



- レーダー方式: MIMO FMCW 24GHz
- 視野角: ±40°横方向(方位角), ±8°縦方向(仰角)
- IoTクラウドシステムとの接続により、リモート監視として利用可能

### Intelligent Stereo Camera



ITD lab

- ステレオカメラ3次元位置計測SRIM Technologyを搭載
- リアルタイム処理、クリアな視差画像、キャリブレーションフリーを実現

### 高速通信FPC YFLEX



山一電機(株)

画像診断装置の機器内配線に適した高速・高屈曲・耐ノイズ性能に優れたFPC

### ミリ波レーダー



#### The One Radar

車の死角検知及び駐車支援の2in1システム専用設計で、ISO 17387の機能仕様に適合 - リア超音波センサの置換え提案



#### In-Cabin Radar

バイタルサイン検出システム  
- 車内における子供の置き去り検知(CPD)  
- 乗客体型分類(エアバッグと連動)  
- 全座席シートベルト検知(シートベルトと連動)



#### Kick-Open Radar

水平最大160度、かつバックドアキックセンサー対応  
バックドア衝突防止のため、後方障害物検知に対応

### バックソナー

(埋込型モジュール)



(上乗せ型モジュール)



日本セラミック(株)

自動車後方の障害物を感知すると音や光で警告するシステム。1.5m~0.3mまで段階的な警告音で、障害物との距離を認知可能。

### FPGA用高速可逆データ圧縮IPライブラリ



(株)カタナコーポレーション

- 圧倒的な高速処理
- png、zip等と比べて高圧縮
- 高セキュリティ

(対象デバイス)  
XILINX, ALTERA 各種デバイス

## <EVソリューション>

### 車載用ハイプレッシャーコネクタ



ヒロセ電機(株)

- 接点部の酸化を防止
- 誤挿入、こじり防止構造
- 高い剥離強度を確保

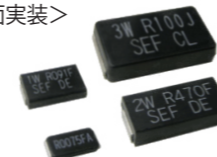
### 車載ハーネス



耐熱・耐振動に優れた車載用ワイヤーハーネス及びFakra/HSD/高電圧ケーブルAssy (ISO/TS16949取得メーカーなど多数取扱い)

### 電流検出抵抗器

<面実装>



<異種金属溶接型>



100A以上の大電流に対応した電流検出用シャント抵抗器(カスタム対応可)

セイデンテクノ(株)

### EV・HEV・PHEV用 高電圧・高信頼性ヒューズ

エス・オー・シー(株)

<メインバッテリー保護用>



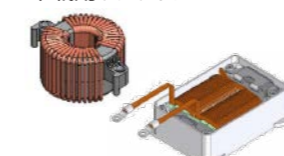
<補機保護用>



- 動作協調を含めたご使用条件に合わせて幅広い定格電圧、定格電流のラインナップから最適な商品をご提案
- 次世代エコカーに必要なとされる遮断性能と長期耐久性を両立

### 車載用リアクトル

<車載用リアクトル>



車両の電装化・電動化に対応する基幹部品

<電流センサ>



フラックスゲート方式により高精度、高速応答を実現。車載充電器などで実績あり。定格電流6A~50A。

(株)タムラ製作所

### EV用高電圧・大電流コネクタ



アンフェノールジャパン(株)

<HVSLシリーズ>

- あらゆる電動パワートレインに最適
- 最大1000Vの高電圧、350Aの大電流に対応
- USCAR-2、USCAR-37、LV-215適合

### 電流検出用シャント抵抗器

月産4億5千万個

FLRシリーズ

~10W 0.5mΩ~

SLRシリーズ

~3W 0.5mΩ~

WLRシリーズ

~15W 0.2mΩ~

WLR Pシリーズ

~50W or 20μΩ~



- 小型、大電流に対応するシャント抵抗器
- 電流検出精度と発熱の最適なソリューションを提案
- GHz (n秒)クラスの信号速度にも対応可能 (FLRシリーズ)

(株)横浜エレクトロニクス

### 温度ヒューズ付抵抗器

内橋エステック(株)



温度を検知して回路を遮断する重要安全部材

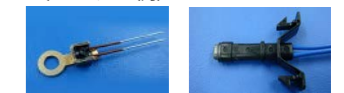
### 温度センサ



高精度サーミスタ

センサのSEMITEC  
• カスタム対応可  
• 高精度サーミスタ

(カスタム例)



SEMITEC (株)

### 車載用AEC-Q200対応トランス



- 車載イーサネット用
- 車載MOST通信用
- バッテリー管理システム(BMS)用

HALO社

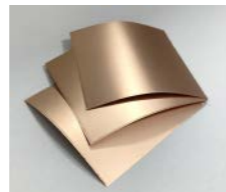


## フレキシブルフェライトシート



- ・軟磁性フェライトのフレキシブルフェライトシートで、電子デバイスから発生する1MHz~1GHz帯のノイズを効果的に抑制
- ・薄膜タイプもあり、各種テープでのラミネートや複雑な形状加工も可能

## EMシールドシート



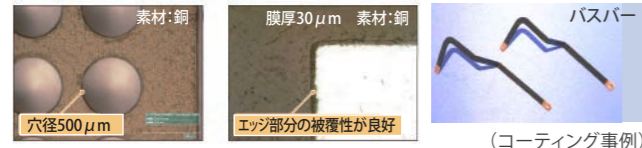
- ・磁界と電界の両ノイズに対して20dBを超える高いシールド性能を発揮
- ・焼結フェライトの薄膜化技術により、低背や軽量ニーズに最適

戸田工業(株)

## 電着塗料エレコート

優れたつきまわりとエッジカバー性

(株)シミズ



- ・連続耐熱温度180℃、3000時間以上を実現
- ・耐酸性の皮膜で複雑な形状でもコーティングが可能
- ・高硬度、塗料安定性に優れ、カチオン系塗料のため、素材を選ばない

## 熱伝導シート・ギャップファイラー



- ・業界最高クラスの熱伝導放熱技術
- ・高品質と低コストを両立
- ・シート/パテ/ギャップファイラー/ポッティングなど、豊富な熱伝導放熱製品のラインナップ

日本旭立科技(株)

## 大電流FPC



山下マテリアル(株)

- ・独自構成により導体の厚みと平らな形状を実現
- ・通常のフレキシブルプリント配線板より大電流を流すことが可能
- ・低インダクタンス
- ・電源ラインと信号ラインの混在した回路や部品実装も可能

## 銅製ヒートシンク



- ・アルミ代替放熱部品
- ・優れた熱伝導率
- ・鍛造技術によるコストダウン

中越合金鋳工(株)

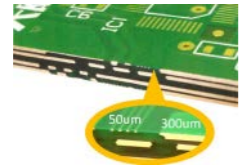
## 大電流対応基板

<銅インレイ基板>



- ・発熱部品直下へ銅チップ埋込により、排熱構造・部品配置・生産性の最適化を実現

<異型銅厚共存基板>



- ・GaNデバイス向けとして、低寄生インダクタンス配線と大電流配線の両立が可能

大陽工業(株)

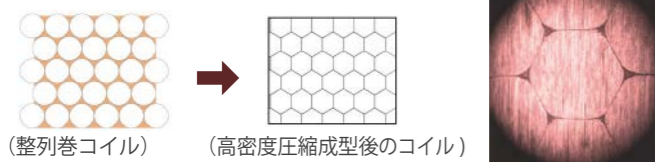
## 金属製放熱部材



- ・ベーパーチャンバー、ヒートシンク、ヒートパイプ等豊富なラインナップ
- ・熱シミュレーション対応可

T-GLOBAL 社

## 高密度圧縮成型コイル



- ・コアの隙間に電線に詰め込むことにより省スペース、高特性を実現
- ・隙間が少ないためコイルの放熱性が高い
- ・丸線は平角線より安価であり、被膜の損傷なく圧縮成型できる

## 無接点電力伝送コイルユニット



- ・SAE規格品及び送電側/受電側等、試作~量産まで対応可能。

(株)セルコ

## LiDARデプスセンサー

2026年春発売予定



AS-DT1

ソニー(株)

- ・「Direct Time of Flight (dToF) 方式」を採用することで、計測精度や距離分解能、測距レンジにおいて高い性能を発揮
- ・SPADセンサーにより、低コントラストや反射率の低い被写体の距離測定が可能
- ・最小・最軽量の筐体

## 1D/2Dコードリーダーモジュール

KBCR-CR43x



(株)シキノハイテック

- ・小型・低価格・高速起動(当社従来比)
- ・狭角~広角のレンズにより様々な設置条件に対応
- ・自動搬送装置他 各種機器への組込に利用可能

## 世界最速ステレオVSLAMスマートカメラ



- ・高精度自己位置と姿勢推定技術とエッジAI処理機能を搭載、カラーカメラ、ToF奥行きカメラ、3Dステレオカメラそして高速IMUセンサを内蔵するロボットビジョンカメラ

## 産業用AIスマートカメラ

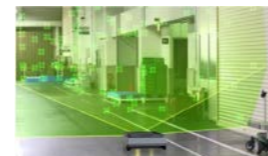


HMS 社

- ・AI技術とエッジコンピューティング技術を駆使し、画像入力と処理を一体化した先進のスマートカメラ

(提供元: キヤノン IT ソリューションズ(株))

## 自己位置推定システム with Vision-based Navigation Software



キャノン IT ソリューションズ(株)

- ・位置姿勢計測や地図作成機能をもつ高精度なソフトウェアと、HMS社が提供するステレオカメラを組み合わせ提供するサービスロボットソリューション

## リチウムイオン電池パック



BMZ ジャパン(株)

- ・AGV/電動モビリティ用に、リチウムイオン二次電池パックをカスタムにてご提案
- ・BMS設計、実装構造設計から製造まで対応・汎用品もあり

## 電動アクチュエータ

LA36



リナック(株)

- ・最大負: 6,800 N
- ・最大速度: 168 mm/s (最大推力500Nタイプで無負荷の場合)
- ・ストローク長: 100~1200 mm
- ・耐環境: 動的IP66および静的IP69K

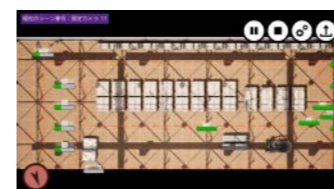
## AGV用1kWワイヤレス給電システム



デルタ電子(株)

- ・非接触、軽量コンパクト、高効率な産業車両向け給電システム、海外認証取得済(US/EU)
- ・並列接続により、さらに大容量なAGVに接続可能
- ・送電BOXとパッドはIP65の防水仕様で屋外での使用も可能

## Transit Optimal Platform



(デモイメージ)

(株) iPX

- ・既設新設現場におけるAGV等自立搬送体の経路や台数、運用の最適化を検証するための環境表現プラットフォーム

## IEEE802.11ah & Wi-Fi6/6Eモジュール



サイレックス・テクノロジー(株)

- ・1kmの長距離無線通信を実現する IEEE 802.11ah (Wi-Fi HaLow)
- ・省電力性能と通信性能を両立する Wi-Fi 6
- ・6GHz帯の使用でチャンネルが大幅拡大した Wi-Fi 6E



## 実車計測ツール

ATI 社



### CANverter

(アナログCAN変換モジュール)

- アナログ信号⇔CANバス信号の相互変換
- CAN信号をPWM信号で出力
- コンポーネントの制御開発に最適

### DLX (CANデータロガー)

- 超小型CANデータロガー (SDカード内蔵)
- アナログ信号/熱電対信号 CAN変換
- デジタルI/O対応
- 実車計測、ECUデータロギングに最適



### VCG-1

(車載ネットワークゲートウェイ)

- 複数バスのルーティング
- LIN, CAN, CAN-FD及び100Base-T1をサポート

### AE-100/1000

(車載Ethernetアダプター)

- 標準Ethernet Tと車載Ethernet T1を繋ぐネットワークアダプター
- 100Base T1, 1000Base T1に対応

## ECM 小型排ガス計測システム

ATI (ECM)



### ジルコニアベース排ガスセンサー

- λ, A/F, EGR, NOx, NH3, CO/CO2 計測
- 計測値はCANバス出力
- テールパイプ直付けによりベンチから実車計測に最適

### 排ガス粒子(PM) センサー

- テールパイプから直接PM値を計測
- 計測値はCANバス出力

## EV,PHEV,Charging Station用の電流・電圧・温度計測ソリューション

ATI 社



### チャージモニター

- 1次電源からチャージングステーション間、チャージングステーションから車輛間の特性を計測
- 認証計測、エネルギー管理、充電試験に使用可能

### 高電圧モジュール

- 高電圧下の電圧、電流、温度を同時に計測
- 各チャンネル1500Vガルバニック絶縁対応
- 出力: CAN, XCP-On-Ethernet通信に対応

### 低電圧モジュール

- 低電圧下の電圧、電流、温度を同時に計測
- 各チャンネル80Vガルバニック絶縁対応
- 出力: CANに対応

## ECU開発ツール

1. 世界トップクラスのECU開発ツールであり、制御開発・適合から診断まで全方位をカバー
2. 使いやすく実用的かつ革新的な結果重視のソリューション提供
3. 品質・価格及びサポートに関する顧客満足提供

### VISION

(ECU適合、計測、診断、総合ソフト)



### No-Hooks/OnTarget

(モデルベース開発ECUラピッドプロトタイピングソフト)



## 各種CAN、LINインターフェイス、ロガー

Kvaser 社



### U100

CAN, CAN-FDインターフェイス



Memorator Pro 2xHS v2  
CAN, CAN-FD データロガー



### Hybrid Pro CAN/LIN

CAN, CAN-FD, LIN  
インターフェイス



### Mini PCI Express 2xHS

CAN/Mini PCI Express  
インターフェイス

## 高電圧/低電圧センサ

ATI (KLARIC)



### 高電圧センサ

- 高電圧下の電圧、電流、温度を計測するプローブ
- あらゆる標準コネクタに対応
- 狭い環境下でも計測が可能



### 低電圧センサ

- 低電圧下の電圧、電流、温度を計測するプローブ
- ヒューズボックスから直接信号を取出し可能
- バッテリー等の高電流計測にも対応

## 車載データ収集システム

(株)日本イントリピッド・コントロール・システムズ



Wireless neoVI



PCから車両へのインターフェイス及びリモートデータロギングシステム

- CAN FD/LIN/1Gbイーサネット (DoIP/XCP) 対応
- マルチプロトコル車載ネットワークインターフェイス + 単体ロガー

遠隔データロギング&車隊管理サーバー

- 遠隔でロギング開始、停止・再設定
- 自動でデータ収集

## 車載ネットワーク開発用統合ソフト



Vehicle Spy Professional (多機能シングルツール)

- 車載LANの統合開発ソフト、診断からECUシミュレーションまで一つのソフトで完結

## マルチch対応コンパクト大容量ロガー



CAN FDとEthernetを備えた車両ネットワークインターフェイスとデータロギングシステム

- Ethernetx3, 16xCANFD, 8xLIN, DoIPサポート

## 車載Ethernet用スタンドアロンロガー



マルチアクティブタップ&CANFD付車載Ethernet Gateway

- 車載Ethernet機能に加えて、8xCANFD, 1xLIN, DoIPサポート及びスタンドアロン動作機能を提供

## 車載Ethernet用マルチアクティブタップ



車載イーサネット用16ポート100/1000BASE-T1  
アクティブ・タップおよびゲートウェイCAN FD付き  
最大16台のデバイスをPCに接続し、シミュレーション、  
テスト、パラレルECUフラッシングを実行可能

## 10BaseT1-S開発環境



車載Ethernet メディアコンバータ

- 標準Ethernet Tと車載Ethernet T1を繋ぐメディアコンバータ
- 100Base T1, 1000Base T1, マルチギガに対応

## 100/1000BaseT1開発環境



車載Ethernet メディアコンバータ

- 標準Ethernet Tと車載Ethernet T1を繋ぐメディアコンバータ
- 100Base T1, 1000Base T1, マルチギガに対応

## 車載Ethernet用スタンドアロンロガー



19ポートギガビット車載イーサネットマネージドスイッチ

- ベンチ/車載開発用に特別に設計された堅牢な19ポートギガビットマネージドスイッチ
- ポートミラーリング、メディアコンバーター、ゲートウェイ機能も搭載





# 研究・開発向けソリューション

## Event base Vision Sensor



Prophesee 社

- ・輝度変化のあった画素のみを利用することにより異常検知に有効
- ・高速(10,000fps相当)、ハイダイナミックレンジ(120dB)

## 既存の問題点を解決する新しいSLAM技術



TwinSense (株)

- ・不整地などでの揺れでも破綻しない
- ・低照度でも破綻しない
- ・過酷な光の条件でも破綻しない
- ・低電力を達成できる

## 全方位型高精度顔認証ソリューション



サイバーリンク(株)  
シキノハイテック



- ・高精度なAI顔認証+なりすまし防止を実現
- ・認証精度に大きく影響する広い認識角度
- ・高速認証によるウォークスルー認証を実現
- ・スマホ・タブレットやIoTデバイスでも動作可能
- ・オンプレでもクラウドでも柔軟な運用が可能

## NVIDIA Jetson Orin ソリューション

Aetina 社

ハードウェアとソフトウェアの統合サービスの提供により、最適なソリューションを提案



- Jetson Orin Nano 4/8GB, Orin NX 8/16GB, Jetson AGX Orin 32/64GB
- ・スモールとミディアムの2つのプラットフォームを提供
  - ・上記プラットフォームを組み込んだシステムを提供

## AI開発向けワークステーション

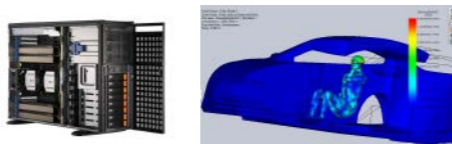


PAW-G4i-WC

- ・100V環境下でハイエンドGPUのマルチ運用を実現
- GeForce RTX™4090を最大2枚搭載可能(液冷タイプ)
- ・CPUはインテル® Core™ i9-13900Kプロセッサを採用

## コンピューターシミュレーション (CAE/電磁界解析/計算化学)

HPC システムズ(株)



- ・計算環境(ハード×ソフト)をワンストップで提供
- ・電磁界解析CAEを、3D-CADにプラグイン
- 3D-CADの操作感覚で高精度電磁界ツールを実行可能

## AI受託開発 (エッジコンピュータを用いた分散処理)

(株)システム計画研究所



現場の業務ノウハウをAI化  
AI・IoT・ロボティクス分野での豊富な経験を活かし、データ解析・生成、システム構築を支援

## AceRealを使った業務ソリューション

サン電子(株)



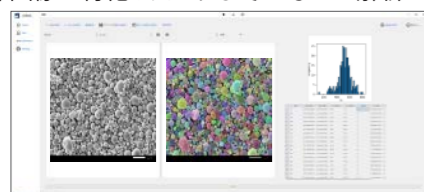
現実空間に3D映像を融合できるメガネ型デバイス

メンテナンスマニュアルの表示による作業支援などが可能

## AI粒子解析ソフトウェア「AIPAS」

BLUE TAG (株)

電子顕微鏡やマイクロスコプで撮られた密集・密着粒子や粉体画像に特化したこれまでにないAI解析ソフトウェア



## MREAL

キヤノンITソリューションズ(株)



- ・現実と仮想CGの融合:3Dデータを現実空間に実寸大で表示
- ・実物さながらの検証環境:体をモノサシに、体感的にチェック
- ・遠隔連携・複数人体験:拠点間移動を減らし、働き方を革新

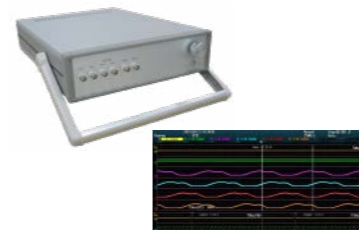
## オリジナル技術

お客様の使用環境に合わせたコストメリットのあるご提案をいたします。

Daitron  
ダイترون(株)

### 任意信号発生器

- ・任意アナログ信号を出力
- ・4ch出力モデル(標準)



### ECUテスター

各種開発支援/設計/製作



検査ベンチ

### 汎用SW-BOX

- ・20,50,100,200極をラインナップ、カスタムも可
- ・スイッチのオープン/ショートだけでなくオプション機能あり



## プログラマブル直流回生電源



- ・応答性能と安定動作を両立
- ・単体5kWで拡張可能な直流回生電源
- ・19インチラック1.5Uサイズ

## モータ実験用インバータセット

ヘッドスプリング(株)



- モータを接続して自分で制御系を組むことを目的とした教材
- ・モータを動かす制御を理解する
  - ・新しく開発したモータの制御を実装し、実験する

## MBD開発用リアルタイム・ターゲットマシン speedgoat

エムアイエス(株)



- ・speedgoat社はMathWorks社のGrp会社であり、同社推奨のRCP/HILS専用マシン
- ・リアルタイムテスト、Simulink Real-Time (RTOS含む)はMathWorks社側より提供

## 卓上小型無風恒温槽

キーナスデザイン(株)



無風の恒温環境を卓上で高速・高精度に実現

## ハンディ型スマート 3Dスキャナ



Artec Ray

- ・長距離型ポータブル3Dレーザースキャナ
- ・飛行機、建物などの大型オブジェクトをスキャン
- ・サブミリ距離の精密度とクラス最高水準の角度正確度



Artec Leo

- ・1秒あたり44フレームの史上最速ハンディ型3Dスキャナ
- ・タッチスクリーン内蔵
- ・黒や光沢のある被写体などに優れたスキャン能力を発揮

## 4台カメラ & アナログ記録システム FireREC

(株)テクノスコープ



走行データ取得  
同期/リアルタイム記録

カメラ/音声データをモバイルで同時記録

## パワーデバイス用テストソケット

(株) SDK



プローブタイプのピンで定格300Aまで対応可能  
(これ以上についても応相談)



# 製造現場向けソリューション

## AI画像検査装置

**Daitron**  
ダイトロン(株)



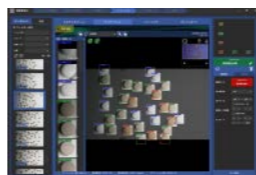
- ・当社の豊富な調達ネットワークを活かし、案件に応じ最適な光学設計をご提案
- ・ルールベース、AIを駆使した自社開発UIによる画像処理システム
- ・画像検証から自動検査システムまでトータルでサポート

## AI検査 MENUU

(株) MENUU

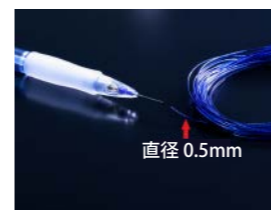
お客様の要件に沿った検査AIの設計を作成ツール「MENUU-TE」、ライン導入を運用ツール「MENUU-RN」で行い、複雑な検査・検品・点検ソフトウェアの開発をノーコードで実現

- (作成ツール) MENUU-TE
- (運用ツール) MENUU-RN



## ロボセンサー

ロボセンサー技研(株)



- ロボセンサー®(振動センサー)
- ・高感度/低ノイズ、広帯域(~3MHz)
- ・電源不要、極細/軽量
- ・用途例: 設備予防保全、刃先状態監視、体動モニタ、触覚センサ

## IoT向け自立電源システム

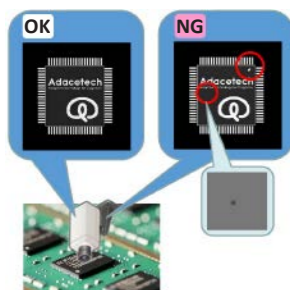
(株) Eサーモジェンテック



150°C耐熱フレキシブル熱電発電モジュール「フレキナ® M1」を搭載した、パイプ状発熱源に直接装着可能な小型・高出力のIoT用自立電源システム

## 機械学習ソフトウェア (AdaInspectorLS)

株式会社 アダコテック

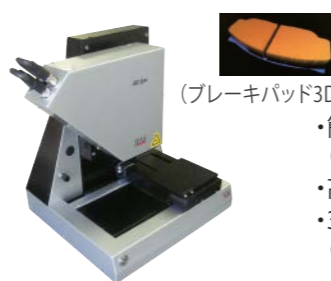


革新的な学習型パターン認識技術であるHLAC/CHLAC\*を活用した機械学習ソフトウェア

\*HLAC/CHLACは、産業技術総合研究所(産総研)の特許技術です。

## 卓上3D形状計測装置

ミツテック(株)

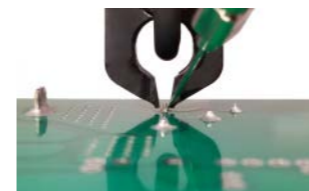


(プレーキパッド3D画像)

- ・簡単高速計 (ex.30mm x 10mm → 1秒!)
- ・高分解能(非接触で0.42um)
- ・3軸ワイド仕様 (X:125mm Y:97mm Z:35mm)

## IH半田付け装置

(株) スフィンクス・テクノロジーズ



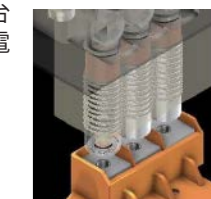
はんだ付けを非接触で実現するメーカー。IH技術が有する高い加熱能力と自在な制御により、個々に最適でスピーディなはんだ付を実現。

## バットコンタクト(押し当て給電式コネクタ)

(株) グローブ・テック

ECUのバスバーやインバータ等の端子台に対して押し当てるだけで、大電流の通電が可能なコネクタ

- ・製品への傷を大幅軽減
- ・大電流(~1000A以上)の導通が可能
- ・接続相手の寸法ばらつきを吸収



## 艶有り塗装品向け外観検査装置

バイスリープロジェクト(株)



- ・特殊スリットパターンで、反射しやすい製品の欠陥検出能力を向上
- ・LabVIEWでのシステム構築可能
- ・欠陥検出サイズ 直径0.1mm 深さ0.0005mm

## 塗装色検査装置(色ズレ・色ムラ)

(株) パラボ

(測定イメージ)



- ・正確な色の再現と微妙な色の違いを識別
- ・色データを定量化(XYZ値Lab値)

## 遠隔作業支援

ジャパンメディアシステム(株)



若手が装着したスマートグラスのカメラ映像を離れた場所の熟練者に送信。熟練者は映像、音声、図などで現場のスマートグラスに的確に指示を出し、効率的な若手支援を実現

## 作業支援カメラ

リコーインダストリアルソリューションズ(株)



- ・「画像認識」でヒューマンエラーを防ぐ
- ・画像認識、アプリケーションを内蔵のPCレスのカメラシステム
- ・「実績収集」でトレーサビリティに活用

## 外観検査用照明

(株) Luci



- ・自動車の検査工程毎に合わせた最適な照明をご提案 (不良見落とし削減、作業者の疲労軽減サポート他)
- ・照度シミュレーションによるコンサルティングも対応

## 円筒内面検査装置 NOZOC

(株) エデックリンセイシステム



- ・円筒ワークの内面撮像・検査装置
- ・独自機構により円筒内壁の展開撮像が可能(特許取得)
- ・カラーカメラ搭載によりサビ等の検査にも対応
- ・外部制御によるインライン化を実現

## 帳票電子化ソリューション

(株) シムトップス



iPad, iPhone, Windowsタブレットによるペーパーレス『現場帳票』記録・報告・閲覧ソリューション 各種測定器と連携し、業務効率化実現が可能

## 超堅牢・高性能な産業用タブレット

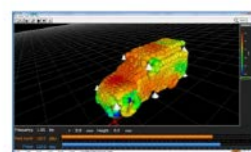
Zebra Technologies 社



- ・過酷な製造現場での使用やフォークリフトへの搭載に最適
- ・安心のセキュリティ&保守サービスも提供可能
- ・Android版に加え、Windows版も2026年6月頃リリース予定

## 各種試験装置

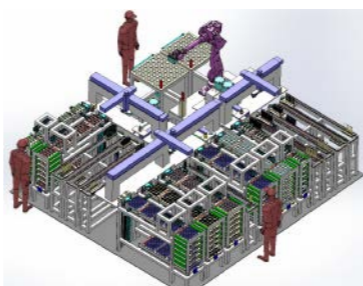
(株) ペリテック



グラフィック型プログラム言語「LabVIEW」を使用した各種テストシステム

## 装置

画像処理や精密位置決め技術が必要な各種検査機、測定機をニーズに合わせて製作

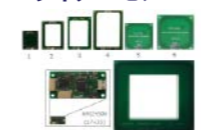


(組立装置カスタム例)

## RFID (Radio Frequency Identification)

(株) アートファイネックス

### マルチプロトコルリーダーライターモジュール



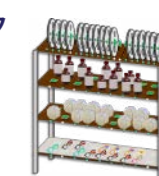
様々なアンテナサイズを選べるRFIDリーダーライター

### 所在管理



小型で軽量、長時間の電池駆動が可能なアクティブタグ

### おくだけシェルフ



RFIDタグを付けた物品を棚に置き、管理するためのツール



# 電池向けソリューション

## 大気圧プラズマユニット

(株)FUJI



- 空気と電力のみで稼働する大気圧プラズマ装置
- 接着、塗装、コーティング前の表面改質
- 設置運用が簡単
- 超高速処理
- メンテナンスフリー

## 大型バッテリー用ワイヤーボンダー

平田機工(株)



- デュアルヘッドでサイクルタイム半減
- 広範囲のボンディング対応(1000×1500)
- 楽な姿勢でメンテナンス可能

## M-thermo断熱材

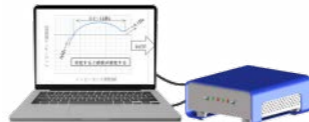
阿波製紙(株)



- 優れた耐熱性(1000℃ガスバーナーで10分貫通しない)
- 絶縁性を保有
- 薄く柔軟性がありハンドリングが良く、様々な材料との複合が可能

## 簡易・高速AC-IR測定器

Daitron  
ダイトロン(株)



- 機能を絞り込み、高速計測を実現
- 放電のみの測定により、小型化、低消費、組込みに最適
- 検査でのランニングコストを低減

## 高精度電解液リーク検査装置

(株)ジェイ・イー・ティ



- 電池からのリークをpptレベルで電解質毎に測定可能
- ヘリウム不要・真空不要(測定時)
- 硫化水素の検出も可能

## スプレーコーター

量産タイプ



3Dコーター



旭サナック(株)

- スプレー方式により、小型基板へのコーティングが実現
- 少量の材料でスプレーコーティングサンプルが製作でき、研究用からサンプル品まで幅広く対応可能

## ラミネート成形機

(株)山岡製作所



- 金型と装置を一貫で製作し 試作金型から量産設備まで対応
- 様々な形状やサイズの実績がございます (シングル/ダブルカップ・異形状、□30~500×140)

## 粉体供給装置

(株)クボタ



- 幅広い粉体原料に対応
- 高い供給精度
- 容易なメンテナンス

## 電極シート検査装置

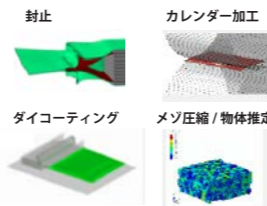
(株)ニレコ



- 間欠、複数ストライプ、間欠+複数ストライプ各種塗工に対応
- 寸法、欠陥検査、湾曲/表裏塗工ずれを監視
- CISにも対応

## バッテリー製造プロセスシミュレーション

(株)IDAJ



- バッテリーの各製造プロセスをシミュレーション
- 流体・構造・粒子など異なる物理を連成計算可能
- 製造条件・歩留まり改善に

## コンタクトイメージセンサー

ヴィーネックス社



- 受光IC・結像レンズ・光源を一体化させた画像読取機器
- 検知対象物に密着させ読取ることで、歪みのない統合画像を得ることが可能

## 超音波接合・切断

(株)アドウェルズ



超音波接合は、ロー材を使わずに材料同士をダイレクトに常温で接合

# 農業機械、建設機械向けソリューション

## バスバーケーブル

日星電気(株)



- バスバーの代替として自在配線可能
- 薄く、柔らかいので狭所配線可能
- 丸型電線と比較し放熱面積が広く、許容電流が大きくとれる

## 高電圧ハーネスASSY



- バスバーケーブルの超音波溶接
- TE Connectivity, Amphenol等の高電圧コネクタのハーネス加工

## サーキットプロテクタ、パワーリレー



- ドイツ製
- 軽量化、小型化に最適
- 欧米の乗用車・バス・トラック・建機に搭載

## スマート配電ユニット

E-T-A社



- 負荷をスマートに管理するユニット
- 各負荷の状態を可視化し、上位コントロールユニットと通信をCANバスで通信するI/Oモジュールとして、負荷管理が可能

## 非接触3次元計測システム

アキュイティ(株)



- 変位試験や振動試験、ロボット制御、作業分析、CAE比較などに活用

## タッチパネルPC、タッチパネルモニター

Winmate社



- EV急速充電器、農業/建設機械等
- IP65対応
- 豊富なサイズラインナップ
- Android6.0、Ubuntu対応(オプション)
- PCAPマルチタッチスクリーン

## 2.4GHz無線カメラモニター

STONKAM社



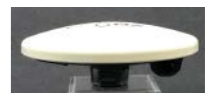
- トラック、フォークリフト、ショベル等
- 画面最大四分劃
- 自動ペアリング
- <カメラ>
- 防水防塵: IP69K対応
- 暗視距離: 8~10m

## マルチGNSSアンテナ

小峰無線電機(株)



- QZシリーズ
- 小型で高精度 GPS、QZSS、GLONASS、Galileo、Beidou など各国の衛星や、2周波、3周波にも対応。



- RJシリーズ
- 受信ボード一体型アンテナ。QZシリーズと受信チップの一体型ユニット。

## 傾斜センサ

センサテック(株)



- -20~70℃対応、1軸/2軸タイプ
- 別シリーズでジャイロ対応製品有
- 用途) 車両異常(盗難移動、傾き)検出
- パレット、建設機械等の水平検出
- ±3°までの角度を分解能0.01°以下の高分解能で水平検知搭載



# オートモーティブ・ソリューションサイトのご案内

<https://www.daitron.co.jp/automotive/>

カタログ掲載製品について、より詳しい情報をホームページよりご覧いただけます。  
上記 URL へアクセスください。(QR コードからもアクセス可能です)



ダイトロン株式会社

## 本 社

〒532-0003 大阪市淀川区宮原4-6-11  
TEL:06-6399-5041 FAX:06-6399-6041

<https://www.daitron.co.jp/>

## 東京本部

〒102-8730 東京都千代田区麹町3-6(住友不動産麹町ビル3号館)  
TEL:03-3264-0221 FAX:03-3264-0193

Email: [ask-jpn@daitron.co.jp](mailto:ask-jpn@daitron.co.jp)

## 国内拠点

- |   |   |  |
|---|---|--|
| ■東京営業所<br>〒102-8730 東京都千代田区麹町3-6<br>(住友不動産麹町ビル3号館)<br>TEL:03-3264-0203 FAX:03-3261-3984         | ■松本営業所<br>〒390-0811 長野県松本市中央1-4-20<br>(日本生命松本駅前ビル)<br>TEL:0263-35-9316 FAX:0263-32-0469       | ■神戸営業所<br>〒650-0044 兵庫県神戸市中央区東川崎町1-3-3<br>(神戸ハーバーランドセンタービル)<br>TEL:078-341-2232 FAX:078-341-2423 |
| ■多摩営業所<br>〒186-0003 東京都国立市富士見台3-15-1<br>TEL:042-571-8811 FAX:042-571-8810                       | ■名古屋営業所<br>〒460-0008 愛知県名古屋市中区栄3-10-22<br>(東朋ビル)<br>TEL:052-249-3005 FAX:052-263-3011         | ■広島営業所<br>〒730-0015 広島市中区橋本町10-6<br>(広島NSビル)<br>TEL:082-224-1071 FAX:082-224-1073                |
| ■茨城営業所<br>〒312-0005 茨城県ひたちなか市新光町38<br>(ひたちなかテクノセンターA201-2)<br>TEL:029-265-3850 FAX:029-265-5281 | ■静岡営業所<br>〒422-8067 静岡県駿河区南町18-1<br>(サウスポット静岡)<br>TEL:054-280-5800 FAX:054-280-5802           | ■福岡営業所<br>〒812-0016 福岡市博多区博多駅南1-8-34<br>(博多駅FRビル)<br>TEL:092-475-1521 FAX:092-475-1520           |
| ■宇都宮営業所<br>〒321-0964 栃木県宇都宮市駅前通り1-3-1<br>(KDX宇都宮ビル)<br>TEL:028-624-8061 FAX:028-624-4308        | ■金沢営業所<br>〒920-0853 石川県金沢市本町2-11-7<br>(金沢フコク生命駅前ビル)<br>TEL:076-265-5887 FAX:076-265-6768      | ■熊本営業所<br>〒860-0804 熊本市中心区辛島町6-7<br>(いちご熊本ビル)<br>TEL:096-351-0531 FAX:096-351-0534               |
| ■仙台出張所<br>〒981-3133 宮城県仙台市泉区泉中央1-7-1<br>(地下鉄泉中央駅ビル)<br>TEL:022-341-8063 FAX:022-341-8065        | ■大阪営業所<br>〒532-0003 大阪市淀川区宮原4-6-11<br>TEL:06-6399-6814 FAX:06-6399-6824                       |  |
| ■横浜営業所<br>〒222-0033 神奈川県横浜市港北区新横浜3-18-14<br>(住生新横浜第2ビル)<br>TEL:045-473-1221 FAX:045-473-7175    | ■京都営業所<br>〒604-8171 京都市中京区烏丸通御池下ル虎屋町577-2<br>(井門烏丸姉小路ビル)<br>TEL:075-223-0440 FAX:075-255-7635 |  |

## 海外拠点

- DAITRON INC. (米国) ■DAITRON (NETHERLANDS) B.V. (オランダ) ■DAITRON (KOREA) CO., LTD. (韓国) ■大途電子(上海)有限公司 (中国) ■大途電子(深圳)有限公司 (中国)  
■大都電子(香港)有限公司 (中国) ■台湾大都電子股份有限公司 (台湾) ■DAITRON (VIETNAM) CO., LTD. (ベトナム) ■DAITRON (THAILAND) CO., LTD. (タイ)  
■DAITRON (MALAYSIA) SDN. BHD. (マレーシア) ■DAITRON (SINGAPORE) PTE. LTD. (シンガポール) ■マニラ駐在員事務所 (フィリピン)