

第4回IoT/M2M展【秋】 出展のご案内

会期：2018年10月24日(水)～26日(金) 10時～18時(最終日は17時まで)
 場所：幕張メッセ
 ブースNo：25-52

この展示会は、IoT/M2Mシステムを構築するために必要な、あらゆる製品／サービスを一堂に集めた専門展です。弊社では下記の通り出展致しますので、この機会に是非お繰り合わせの上、ご来場賜りご高覧頂きたくご案内致します。

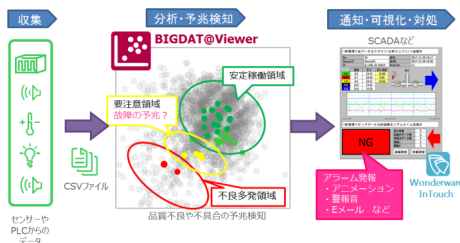
出展予定製品

IoT可視化/AI解析

データの可視化と解析

ビッグデータ分析・可視化

キヤノンITソリューションズ株式会社



オリジナル製品ラインナップ 参考出展



ダイトロン株式会社

■MSFB シリーズ (Multi Sensor Frontend Box)



(MSFB組合せ例)

各社専用センサー(加速度/ジャイロ/温度/照度など)に対応するデータ送信機能付きマルチセンサー・モジュール

- ① 高い状況検出精度…複数センサーを自由にカスタマイズ可能
- ② 置くだけでOK…電池/920MHz無線 ワイヤレス駆動
- ③ 複数台同時駆動…マルチホップ通信方式

ディープラーニング(DL)の学習と推論環境

DL開発キット HFBX-6300_DL

(株)ダックス



(HFBX-6300_DL)

信頼性の高い産業用PCと、組みみに特化したDLフレームワーク「KAIBER」の組合せでエッジコンピューティングでの学習、推論システムが構築可能です。

DLフレームワーク「KAIBER」

ディーブインサイト株式会社



(学習画面)

GUIによる容易なニューラルネットワークの構築やグラフによる学習経過の表示。

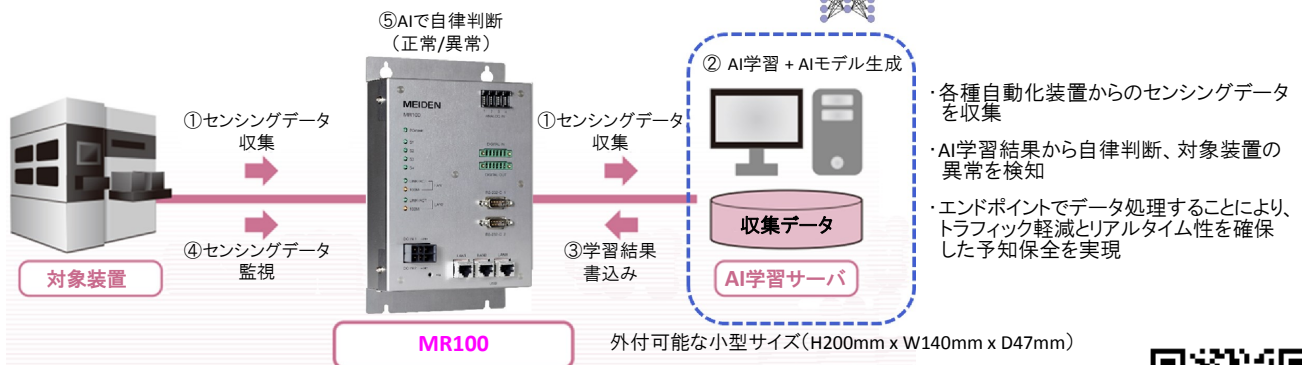
- ・対象データ: 振動や環境センサーデータ、画像データ等
- ・用途: 画像製品検査、故障検知、物体認識や分類など

装置からデータ LOGGING

AIエッジユニット MR100

適用分野 半導体製造装置等の各種自動化ライン

(株)明電舎



ダイトロン株式会社

M&Sカンパニー 事業企画部
 E-mail:ask-jpn@daitron.co.jp

〒102-8730
 東京都千代田区麹町3-6(住友不動産麹町ビル3号館)
 TEL:(03)3264-0261



第4回IoT/M2M展【秋】 出展のご案内

会期：2018年10月24日(水)～26日(金) 10時～18時(最終日は17時まで)
 場所：幕張メッセ
 ブースNo：25-52

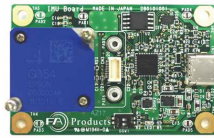
この展示会は、IoT/M2Mシステムを構築するために必要な、あらゆる製品／サービスを一堂に集めた専門展です。弊社では下記の通り出展致しますので、この機会に是非お繰り合わせの上、ご来場賜りご高覧頂きたくご案内致します。

出展予定製品

IoT可視化/AI解析

予知保全/稼働監視

(株)FAプロダクツ



振動データを機械学習と5種類の劣化指標で対象の劣化推移をモニタリング。予知保全が可能になります。

環境センサー

オムロン(株)



温度、湿度、照度、UV、気圧、騒音、加速度、VOCを計測するセンシング機能と無線通信機能を搭載した超小型の複合型センシングコンポーネント

RFIDゾーン

工程収集実績システム おくだけボード

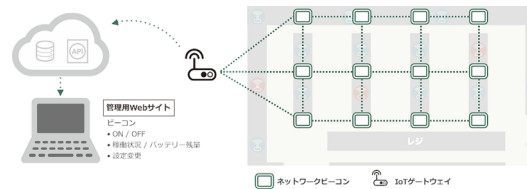
(株)アートファイネックス



- ・収集データの集計/表示機能(簡易版)
- ・収集データのCSVへの出力/消去機能
- ・RFカード登録機能

IoTプラットフォーム「MoL」位置測位システム

テックファーム(株)



人・モノ・設備を強固な無線でクラウドに繋ぎ、あらゆる情報の収集とコントロールが可能になります。

IoT関連製品

Eaton Online UPS

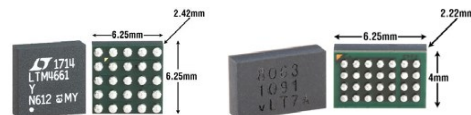
イートン・インダストリーズ社



- ・バッテリー期待寿命5年
独自の充電技術で、バッテリー寿命を約50%延長します。
- ・シャットダウンソフト0円
電源管理ソフトウェアは、無料でダウンロードできます。
- ・最も安定した高品質な電源を供給
常にクリーンな電力を供給する常時インバータ方式。

超小型電源モジュール

アナログ・デバイス社



- ・超小型のコイル等の周辺部品を内部に取り込んだワンパッケージ電源モジュール
- ・電源回路設計に悩まされる事なく、高精度・高効率な電源回路を実現

ダイトロン株式会社

M&Sカンパニー 事業企画部
 E-mail:ask-jpn@daitron.co.jp

〒102-8730
 東京都千代田区麹町3-6(住友不動産麹町ビル3号館)
 TEL:(03)3264-0261

