

### 国際画像機器展2014 出展のご案内

会期：2014年12月3日(水)～5日(金)

場所：パシフィコ横浜

ブースNO. 124

本展示会では、各メーカー様のご協力の下、様々な画像検査アプリケーション提案を致します。  
今回はソニー製のカメラを使用し、ITS、薬品、食品、セキュリティ関係の展示を致します。

#### 画像ソリューション 出展概要

##### デモ① リアルタイムOSを使用した画像検査

FAPC上でリアルタイムOSに対応した画像処理ライブラリを動作させ、CPU負荷をかけても、リアルタイム性が確保できるデモ展示です。



## IntervalZero

##### <システム構成>

###### カメラ



ソニー(株)製  
VGAカメラリンク出力  
XCL-C30

###### レンズ



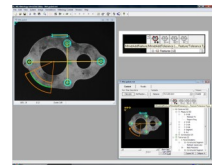
興和光学(株)製  
2/3インチ対応レンズ  
JCシリーズ

###### リアルタイムOS

**IntervalZero**

IntervalZero製  
リアルタイムOS  
RTX64

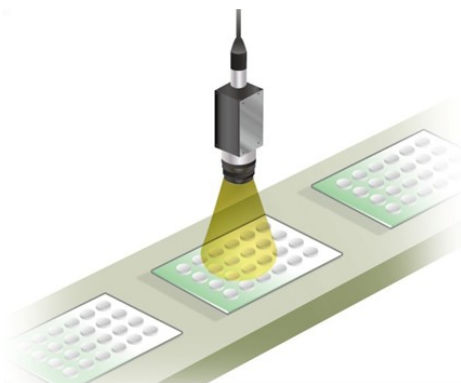
###### 処理ソフト



Matrox製  
画像処理ライブラリ  
MIL X

##### デモ② 近赤外線を使用した薬品検査

近赤外線感度のあるカメラを活用し、薬品包装に印刷された文字を透過させることにより、包装の傷や破れなどの検査システムのデモ展示です。



##### <システム構成>

###### カメラ



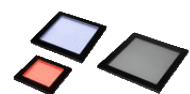
ソニー(株)製  
SXGA Gig-E出力  
XCG-SX99E

###### レンズ



興和光学(株)製  
3M対応レンズ  
JC3Mシリーズ

###### 照明



シーシーエス(株)製  
フラッドドーム照明  
LFX2シリーズ

###### PC



Matrox製  
ファンレスPC  
4 sight GPM

###### 処理ソフト

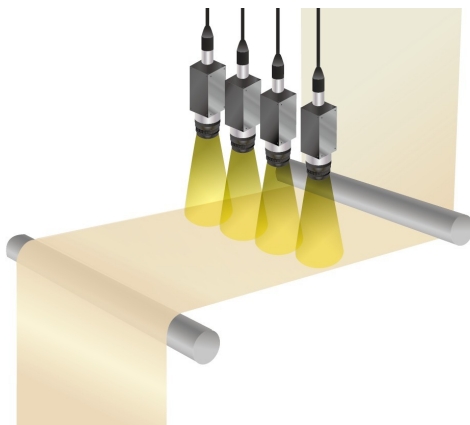


CITS(株)製  
高性能画像処理ライブラリ  
RobustFinder



デモ③ WEB検査

エリアカメラを応用し、パーシャルスキャン機能でWEB検査を行うシステムのデモ展示です。



<システム構成>

カメラ



ソニー(株)製  
6Mカメラリンク出力  
XCL-S600C

レンズ



興和光学(株)製  
6M対応レンズ  
SCシリーズ

照明



シーシーエス(株)製  
フラットドーム照明  
LFX2シリーズ

画像ボード



Matrox社製  
SoliosFamily

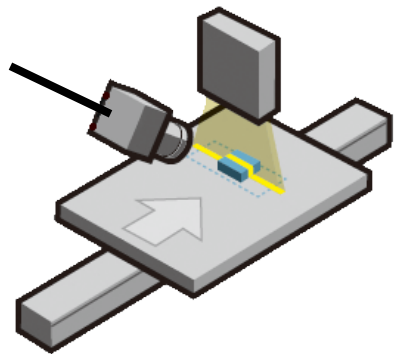
処理ソフト



MOS社製  
MILアシストソフト  
MILASSISTANT

デモ④ 光切断による3D検査

光切断法による3D検査システムのデモ展示です。メーカー独自のアルゴリズムにより、従来の光切断法と比較し、2倍の処理スピードと高分解能を実現致しました。



<システム構成>

カメラ



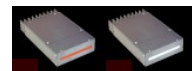
ソニー(株)製  
VGAカメラリンク出力  
XCL-C32C

レンズ



(株)ミューロン製  
メガピクセル対応レンズ  
FV1520

照明



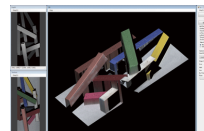
シーシーエス(株)製  
スリット光LED照明  
LSシリーズ

画像ボード



AvalData社製  
画像入力ボード  
APX-3302

処理ソフト



AvalData社製  
光切断処理ライブラリ  
AZP-ALS-01

オリジナル製品

ケーブル



ダイトデンソー(株)製  
カメラリンクケーブル  
[Daitron オリジナル]

上記デモで使用しているカメラリンクケーブルの他、Gig-Eケーブル、アナログケーブルなど、各種画像処理ケーブルを当社では製作しております。

他出展製品

カメラ



ソニー(株)製  
1/2.4型"Exmor"CMOS  
(13Mega pix)搭載  
FCB-MA130

FCB-MA130は、Exmor CMOSイメージセンサーとソニーの独自ISP、専用レンズを高密度実装技術により小型サイズで実現した、産業用途向けカラーカメラモジュールです。

イメージスタビライザー(手ブレ補正)、顔検出、ATR、逆光補正など多彩な機能を内蔵し、動画はFull HD、静止画は13メガピクセルまでの画像出力に対応しています。

高精細、高機能でコンパクトな筐体により、幅広いアプリケーションでお使いいただけます。